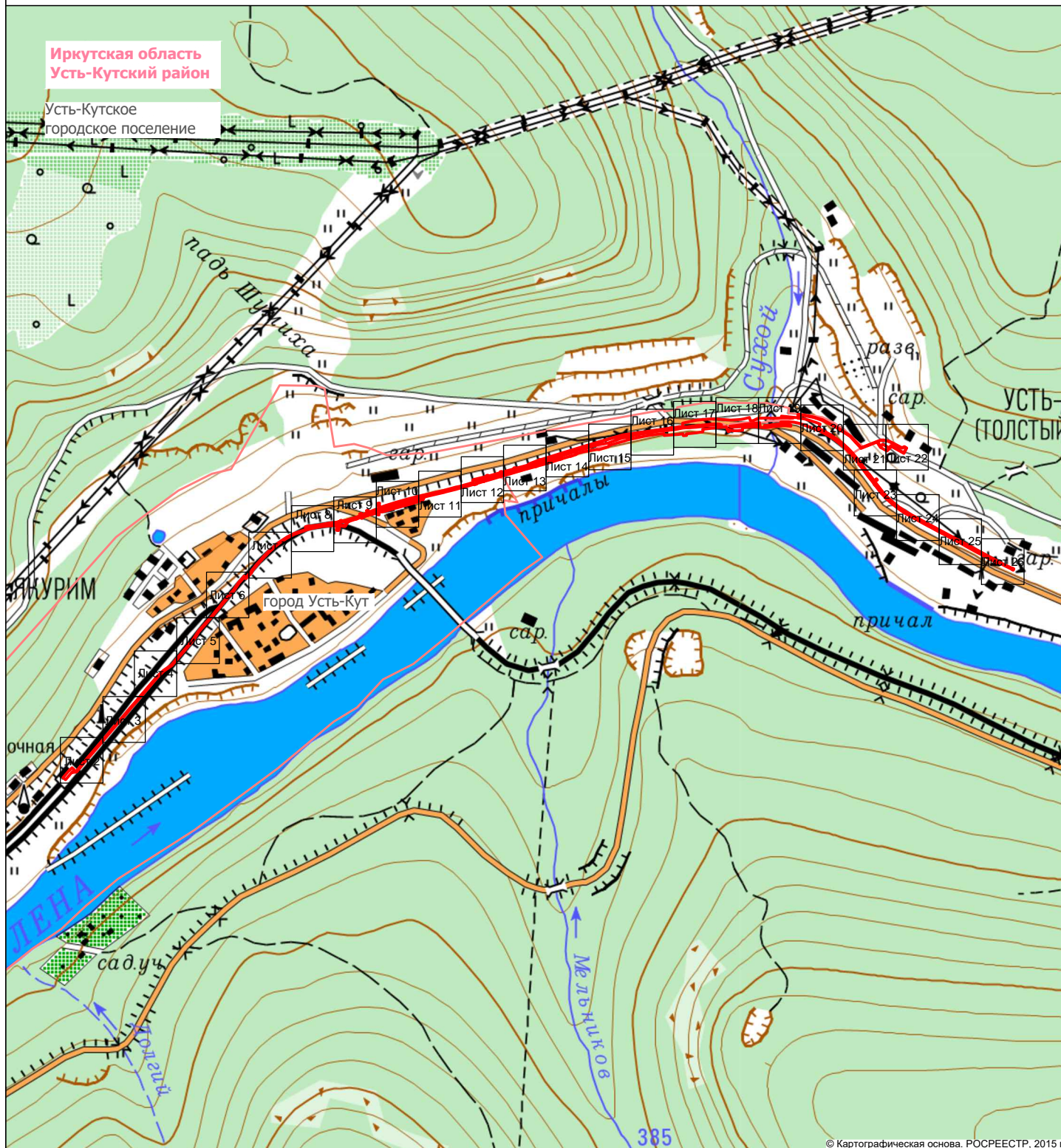




Схема расположения листов к схеме расположения границ публичного сервитута в целях строительства, реконструкции, эксплуатации, капитального ремонта объектов электросетевого хозяйства, линий и сооружений связи, их неотъемлемых технологических частей, для использования земельных участков в целях устройства пересечений автомобильных дорог или железнодорожных путей с железнодорожными путями общего пользования на земельных участках, находящихся в государственной собственности, в границах полос отвода железных дорог, а также для использования земельных участков в целях устройства пересечений автомобильных дорог или железнодорожных путей с автомобильными дорогами или примыканий автомобильных дорог к другим автомобильным дорогам на земельных участках, находящихся в государственной или муниципальной собственности, в границах полосы отвода автомобильной дороги «Присоединение железнодорожного пути необщего пользования ООО «ИНК» к инфраструктуре ОАО «РЖД» на станции Лена-Восточная» Этап 2. Инфраструктура необщего пользования»

М 1:25000

Лист 1 из 26



Условные обозначения:

- граница населенного пункта
- проектные границы публичного сервитута в целях строительства, реконструкции, эксплуатации, капитального ремонта объектов электросетевого хозяйства, линий и сооружений связи, их неотъемлемых технологических частей, для использования земельных участков в целях устройства пересечений автомобильных дорог или железнодорожных путей с железнодорожными путями общего пользования на земельных участках, находящихся в государственной собственности, в границах полос отвода железных дорог, а также для использования земельных участков в целях устройства пересечений автомобильных дорог или железнодорожных путей с автомобильными дорогами или примыканий автомобильных дорог к другим автомобильным дорогам на земельных участках, находящихся в государственной или муниципальной собственности, в границах полосы отвода автомобильной дороги «Присоединение железнодорожного пути необщего пользования ООО «ИНК» к инфраструктуре ОАО «РЖД» на станции Лена-Восточная» Этап 2. Инфраструктура необщего пользования»

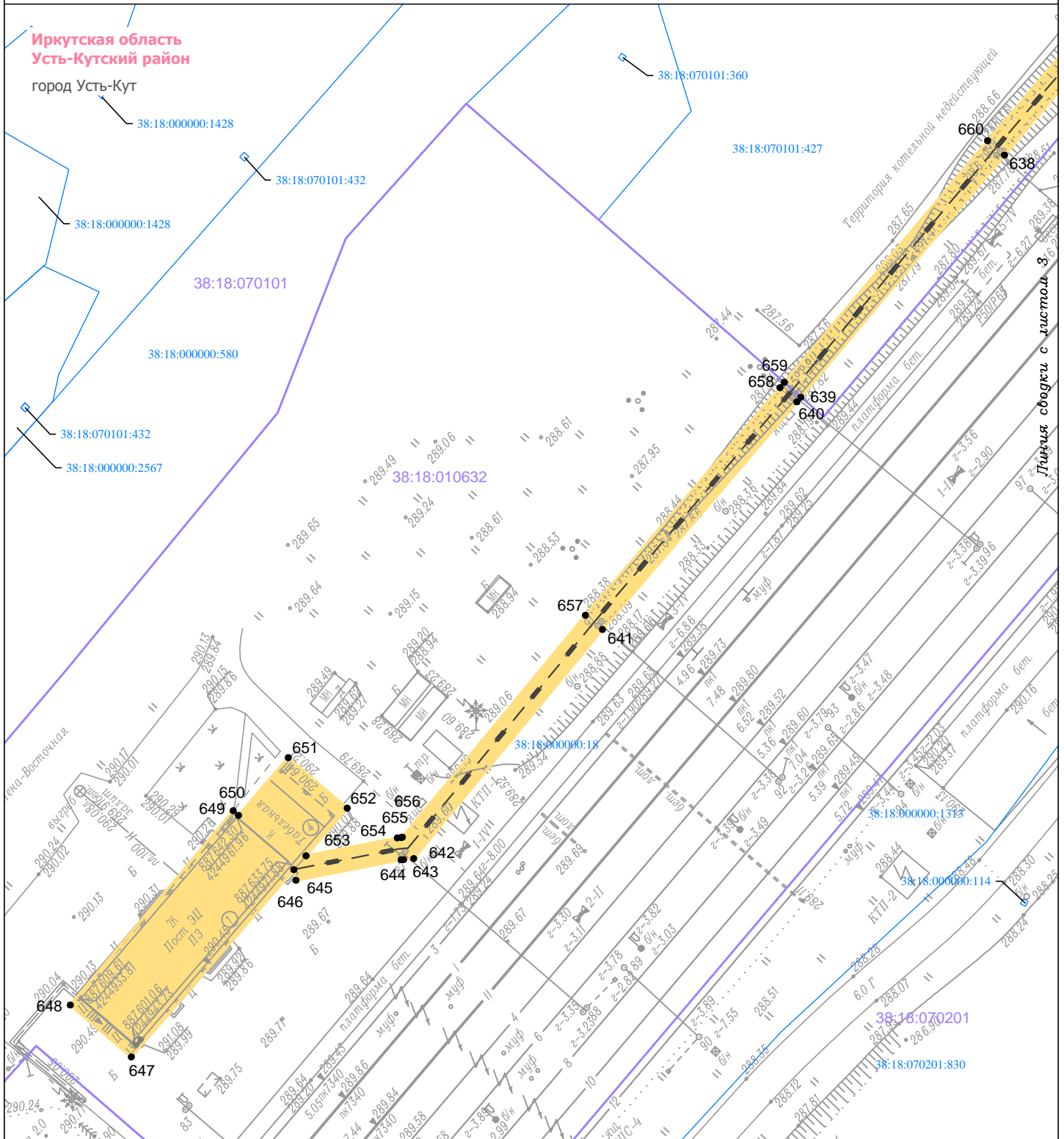


Схема расположения границ публичного сервитута

в целях строительства, реконструкции, эксплуатации, капитального ремонта объектов электросетевого хозяйства, линий и сооружений связи, их неотъемлемых технологических частей, для использования земельных участков в целях устройства пересечений автомобильных дорог или железнодорожных путей с железнодорожными путями общего пользования на земельных участках, находящихся в государственной собственности, в границах полос отвода железных дорог, а также для использования земельных участков в целях устройства пересечений автомобильных дорог или железнодорожных путей с автомобильными дорогами или примыканий автомобильных дорог к другим автомобильным дорогам на земельных участках, находящихся в государственной или муниципальной собственности, в границах полосы отвода автомобильной дороги «Присоединение железнодорожного пути необщего пользования ООО «ИНК» к инфраструктуре ОАО «РЖД» на станции Лена-Восточная» Этап 2. Инфраструктура необщего пользования»

М 1:1000

Лист 2 из 26



Условные обозначения:

- | | | | | | | |
|--|---|--|-----------------|--|--|---|
| | граница населенного пункта | | 38:18:010632 | граница и номер кадастрового квартала | | кабель 0,4 кВ |
| | проектные границы публичного сервитута в целях строительства, реконструкции, эксплуатации, капитального ремонта объектов электросетевого хозяйства, линий и сооружений связи, их неотъемлемых технологических частей, для использования земельных участков в целях устройства пересечений автомобильных дорог или железнодорожных путей с железнодорожными путями общего пользования на земельных участках, находящихся в государственной собственности, в границах полос отвода железных дорог, а также для использования земельных участков в целях устройства пересечений автомобильных дорог или железнодорожных путей с автомобильными дорогами или примыканий автомобильных дорог к другим автомобильным дорогам на земельных участках, находящихся в государственной или муниципальной собственности, в границах полосы отвода автомобильной дороги «Присоединение железнодорожного пути необщего пользования ООО «ИНК» к инфраструктуре ОАО «РЖД» на станции Лена-Восточная» Этап 2. Инфраструктура необщего пользования» | | 38:18:000000:18 | граница земельного участка, в отношении которого испрашивается публичный сервитут, его кадастровый номер | | кабель 10 кВ в трубе подлежащий переустройству |
| | кабель ВОЛС | | | | | переустриваемая автодорога |
| | существующий железнодорожный путь, подлежащий переустройству | | | | | существующая автодорога, подлежащая обустройству сооружения |
| | волновод | | | | | кабель освещения в земле 0,4 кВ |
| | контактная сеть 27,5 кВ | | | | | мост |
| | кабель 0,4 кВ | | | | | |
| | ВЛ 0,4 кВ (воздушная линия освещения) | | | | | |



Схема расположения границ публичного сервитута

в целях строительства, реконструкции, эксплуатации, капитального ремонта объектов электросетевого хозяйства, линий и сооружений связи, их неотъемлемых технологических частей, для использования земельных участков в целях устройства пересечений автомобильных дорог или железнодорожных путей с железнодорожными путями общего пользования на земельных участках, находящихся в государственной собственности, в границах полос отвода железных дорог, а также для использования земельных участков в целях устройства пересечений автомобильных дорог или железнодорожных путей с автомобильными дорогами или примыканий автомобильных дорог к другим автомобильным дорогам на земельных участках, находящихся в государственной или муниципальной собственности, в границах полосы отвода автомобильной дороги «Присоединение железнодорожного пути необщего пользования ООО «ИНК» к инфраструктуре ОАО «РЖД» на станции Лена-Восточная» Этап 2. Инфраструктура необщего пользования»

М 1:1000

Лист 3 из 26

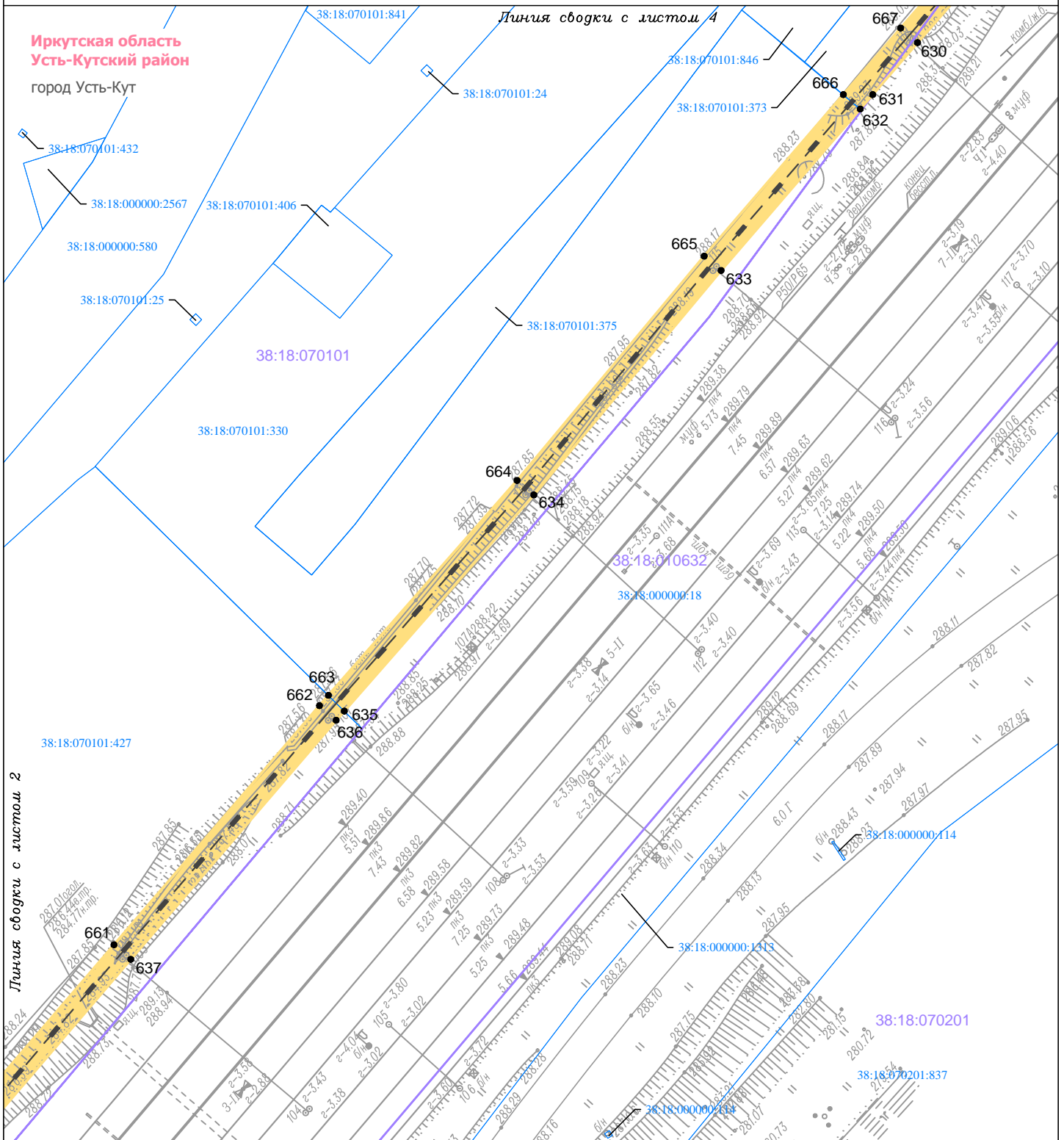


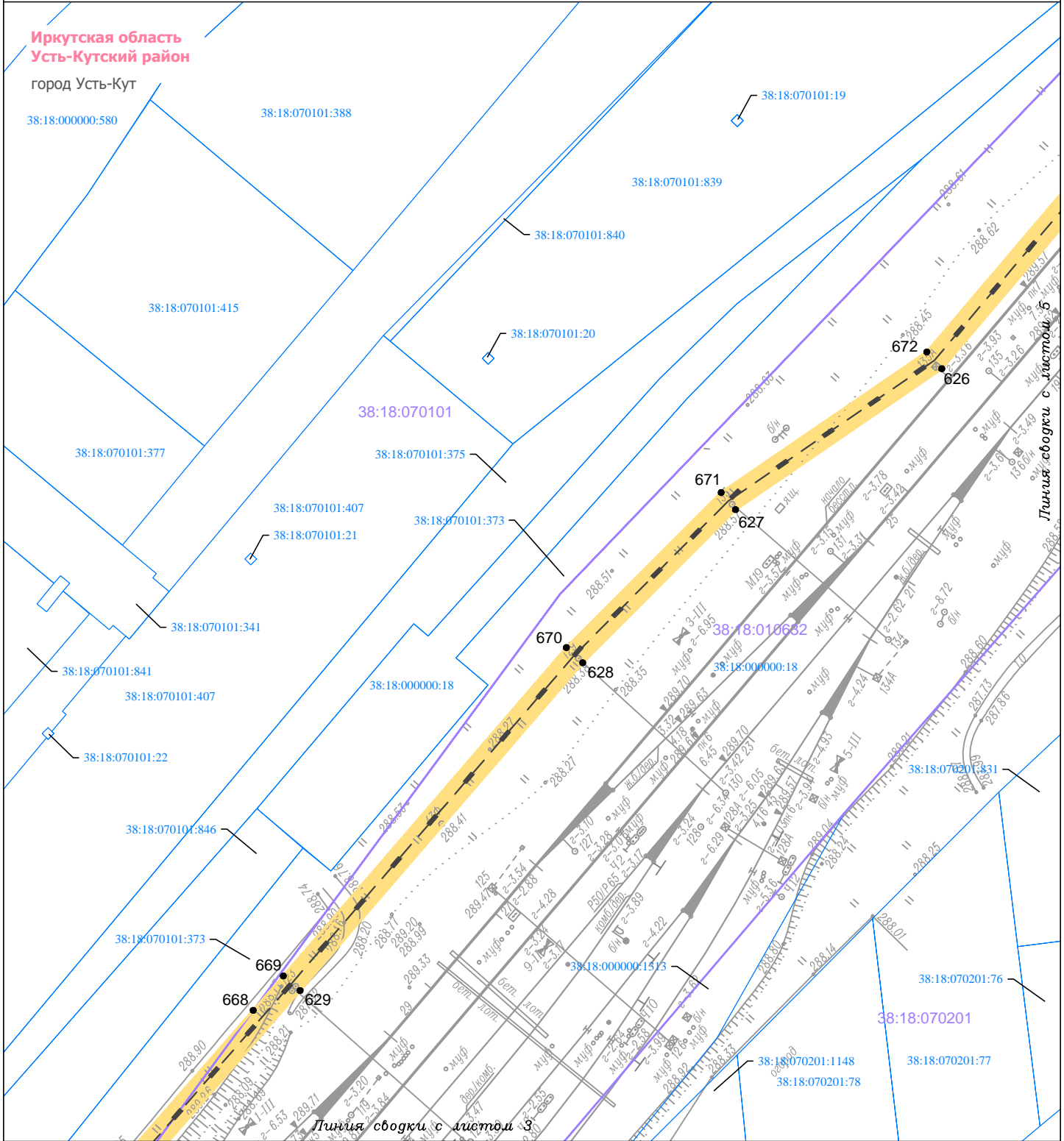


Схема расположения границ публичного сервитута

в целях строительства, реконструкции, эксплуатации, капитального ремонта объектов электросетевого хозяйства, линий и сооружений связи, их неотъемлемых технологических частей, для использования земельных участков в целях устройства пересечений автомобильных дорог или железнодорожных путей с железнодорожными путями общего пользования на земельных участках, находящихся в государственной собственности, в границах полос отвода железных дорог, а также для использования земельных участков в целях устройства пересечений автомобильных дорог или железнодорожных путей с автомобильными дорогами или примыканий автомобильных дорог к другим автомобильным дорогам на земельных участках, находящихся в государственной или муниципальной собственности, в границах полосы отвода автомобильной дороги «Присоединение железнодорожного пути необщего пользования ООО «ИНК» к инфраструктуре ОАО «РЖД» на станции Лена-Восточная» Этап 2. Инфраструктура необщего пользования»

М 1:1000

Лист 4 из 26



Условные обозначения:

- граница населенного пункта
- проектные границы публичного сервитута в целях строительства, реконструкции, эксплуатации, капитального ремонта объектов электросетевого хозяйства, линий и сооружений связи, их неотъемлемых технологических частей, для использования земельных участков в целях устройства пересечений автомобильных дорог или железнодорожных путей с железнодорожными путями общего пользования на земельных участках, находящихся в государственной собственности, в границах полос отвода железных дорог, а также для использования земельных участков в целях устройства пересечений автомобильных дорог или железнодорожных путей с автомобильными дорогами или примыканий автомобильных дорог к другим автомобильным дорогам на земельных участках, находящихся в государственной или муниципальной собственности, в границах полосы отвода автомобильной дороги «Присоединение железнодорожного пути необщего пользования ООО «ИНК» к инфраструктуре ОАО «РЖД» на станции Лена-Восточная» Этап 2. Инфраструктура необщего пользования»
- 38:18:010632 граница и номер кадастрового квартала
- 38:18:000000:18 граница земельного участка, в отношении которого испрашивается публичный сервитут, его кадастровый номер
- Проектное местоположение инженерных сооружений:**
 - железнодорожный путь
 - существующий железнодорожный путь, подлежащий переустройству
 - кабель ВОЛС
 - волновод
 - контактная сеть 27,5 кВ
 - кабель освещения в земле 0,4 кВ
 - ВЛ 0,4 кВ (воздушная линия освещения)
 - кабель 0,4 кВ
 - кабель 10 кВ в трубе
 - переустраиваемая автодорога
 - существующая автодорога, подлежащая устройству сооружения
 - мост

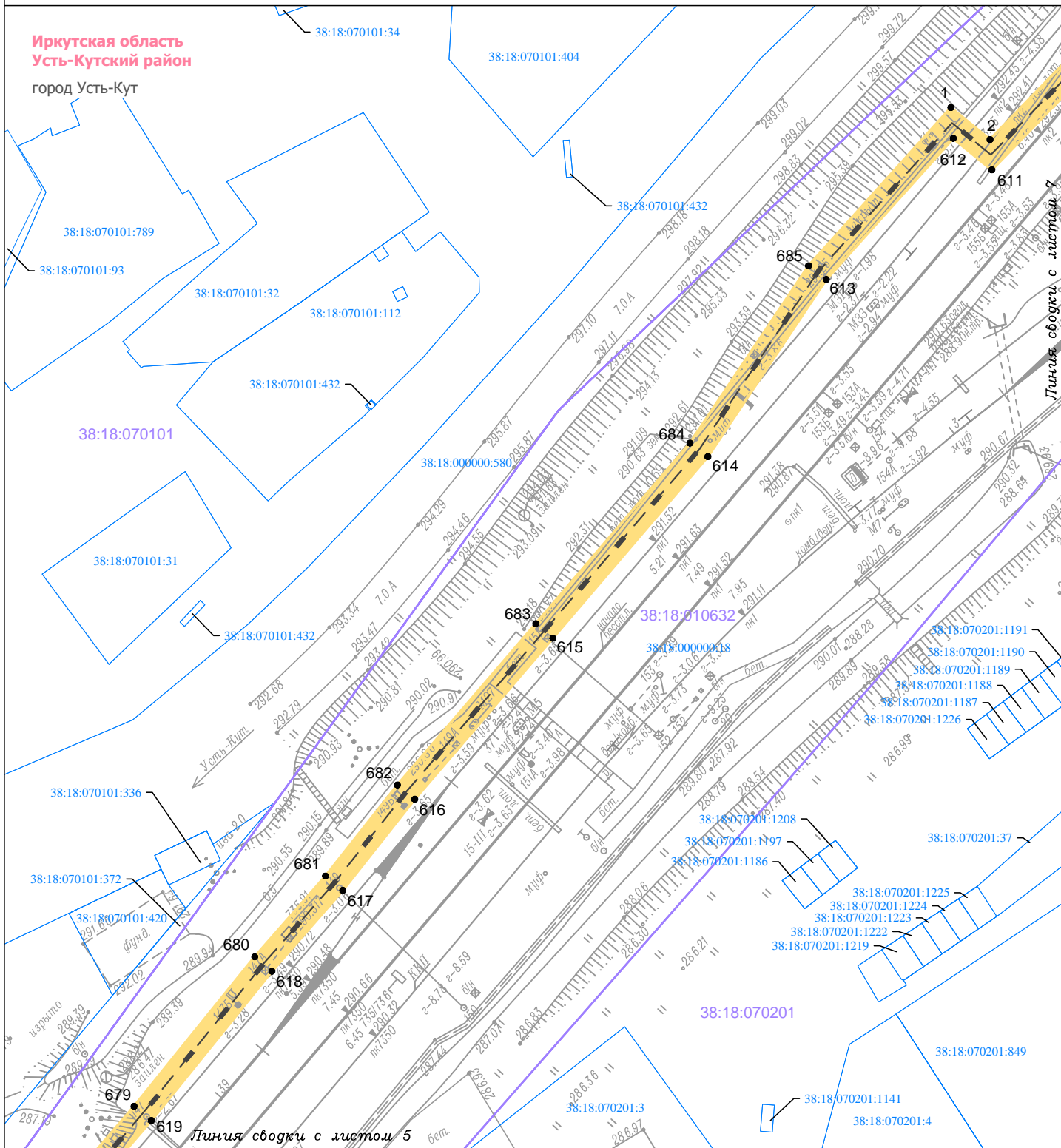


Схема расположения границ публичного сервитута

в целях строительства, реконструкции, эксплуатации, капитального ремонта объектов электросетевого хозяйства, линий и сооружений связи, их неотъемлемых технологических частей, для использования земельных участков в целях устройства пересечений автомобильных дорог или железнодорожных путей с железнодорожными путями общего пользования на земельных участках, находящихся в государственной собственности, в границах полос отвода железных дорог, а также для использования земельных участков в целях устройства пересечений автомобильных дорог или железнодорожных путей с автомобильными дорогами или примыканий автомобильных дорог к другим автомобильным дорогам на земельных участках, находящихся в государственной или муниципальной собственности, в границах полосы отвода автомобильной дороги «Присоединение железнодорожного пути необщего пользования ООО «ИНК» к инфраструктуре ОАО «РЖД» на станции Лена-Восточная» Этап 2. Инфраструктура необщего пользования»

М 1:1000

Лист 6 из 26



Условные обозначения:

- граница населенного пункта
- проектные границы публичного сервитута в целях строительства, реконструкции, эксплуатации, капитального ремонта объектов электросетевого хозяйства, линий и сооружений связи, их неотъемлемых технологических частей, для использования земельных участков в целях устройства пересечений автомобильных дорог или железнодорожных путей с железнодорожными путями общего пользования на земельных участках, находящихся в государственной собственности, в границах полос отвода железных дорог, а также для использования земельных участков в целях устройства пересечений автомобильных дорог или железнодорожных путей с автомобильными дорогами или примыканий автомобильных дорог к другим автомобильным дорогам на земельных участках, находящихся в государственной или муниципальной собственности, в границах полосы отвода автомобильной дороги «Присоединение железнодорожного пути необщего пользования ООО «ИНК» к инфраструктуре ОАО «РЖД» на станции Лена-Восточная» Этап 2. Инфраструктура необщего пользования»
- 5 — характерная точка границы публичного сервитута, её номер
- 38:18:010632 — граница и номер кадастрового квартала
- 38:18:000000:18 — граница земельного участка, в отношении которого испрашивается публичный сервитут, его кадастровый номер
- Проектное местоположение инженерных сооружений:**
 - железнодорожный путь
 - существующий железнодорожный путь, подлежащий переустройству
 - кабель ВОЛС
 - контактная сеть 27,5 кВ
 - кабель освещения в земле 0,4 кВ
 - ВЛ 0,4 кВ (воздушная линия освещения)
 - кабель 0,4 кВ
 - кабель 10 кВ в трубе
 - переустраиваемая автодорога
 - существующая автодорога, подлежащая обустройству сооружения
 - мост

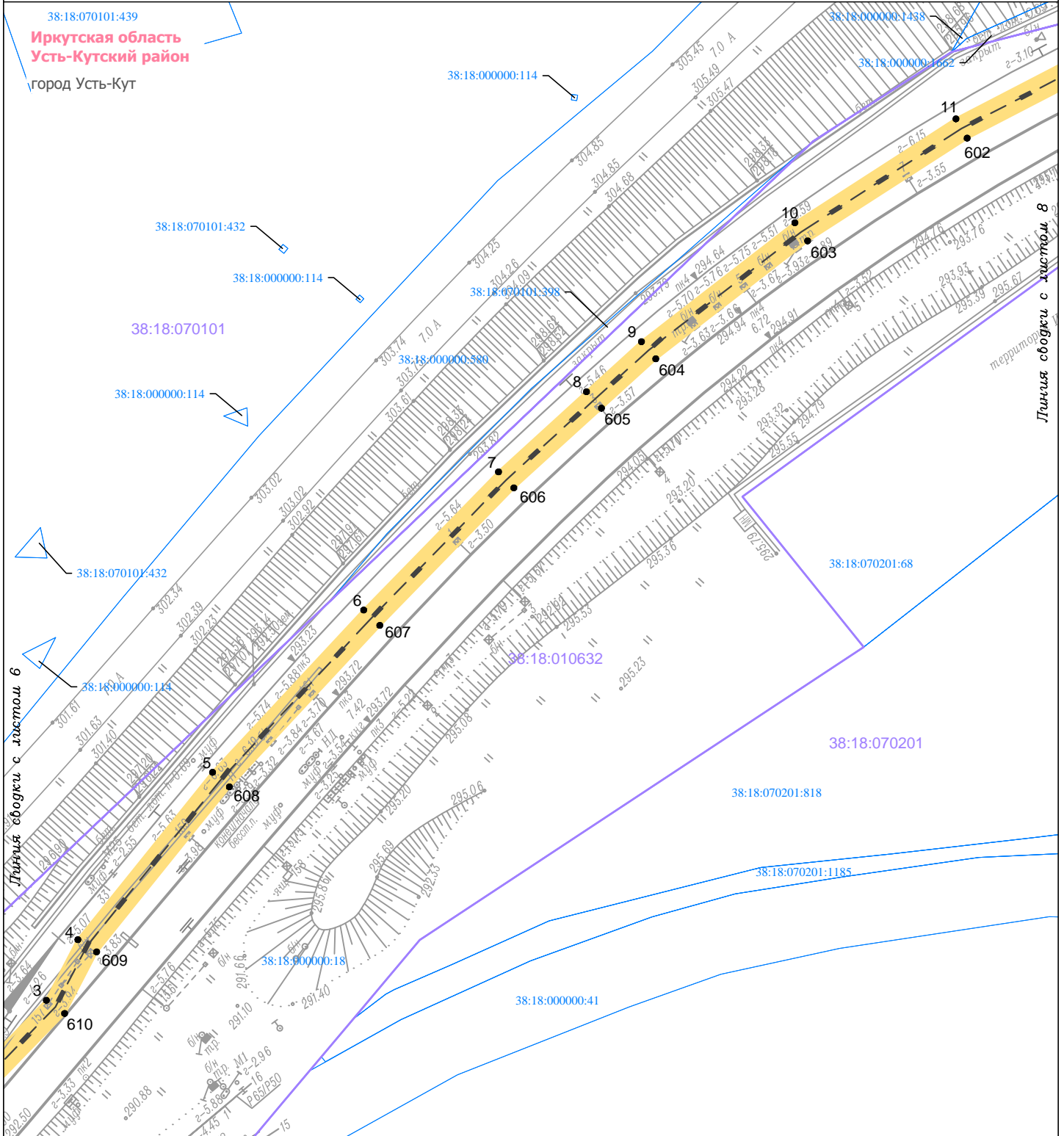


Схема расположения границ публичного сервитута

в целях строительства, реконструкции, эксплуатации, капитального ремонта объектов электросетевого хозяйства, линий и сооружений связи, их неотъемлемых технологических частей, для использования земельных участков в целях устройства пересечений автомобильных дорог или железнодорожных путей с железнодорожными путями общего пользования на земельных участках, находящихся в государственной собственности, в границах полос отвода железных дорог, а также для использования земельных участков в целях устройства пересечений автомобильных дорог или железнодорожных путей с автомобильными дорогами или примыканий автомобильных дорог к другим автомобильным дорогам на земельных участках, находящихся в государственной или муниципальной собственности, в границах полосы отвода автомобильной дороги «Присоединение железнодорожного пути необщего пользования ООО «ИНК» к инфраструктуре ОАО «РЖД» на станции Лена-Восточная» Этап 2. Инфраструктура необщего пользования»

М 1:1000

Лист 7 из 26



Условные обозначения:

- граница населенного пункта
- проектные границы публичного сервитута в целях строительства, реконструкции, эксплуатации, капитального ремонта объектов электросетевого хозяйства, линий и сооружений связи, их неотъемлемых технологических частей, для использования земельных участков в целях устройства пересечений автомобильных дорог или железнодорожных путей с железнодорожными путями общего пользования на земельных участках, находящихся в государственной собственности, в границах полос отвода железных дорог, а также для использования земельных участков в целях устройства пересечений автомобильных дорог или железнодорожных путей с автомобильными дорогами или примыканий автомобильных дорог к другим автомобильным дорогам на земельных участках, находящихся в государственной или муниципальной собственности, в границах полосы отвода автомобильной дороги «Присоединение железнодорожного пути необщего пользования ООО «ИНК» к инфраструктуре ОАО «РЖД» на станции Лена-Восточная» Этап 2. Инфраструктура необщего пользования»
- граница и номер кадастрового квартала
- граница земельного участка, подлежащий переустройству, его кадастровый номер
- Проектное местоположение инженерных сооружений:**
 - железнодорожный путь
 - существующий железнодорожный путь, подлежащий переустройству
 - кабель ВОЛС
 - контактная сеть 27,5 кВ
 - кабель освещения в земле 0,4 кВ
 - ВЛ 0,4 кВ (воздушная линия освещения)
 - кабель 0,4 кВ
 - кабель 10 кВ в трубе
 - переустраиваемая автодорога
 - существующая автодорога, подлежащая обустройству
 - сооружения
 - мост
- 5 характерная точка границы публичного сервитута, её номер

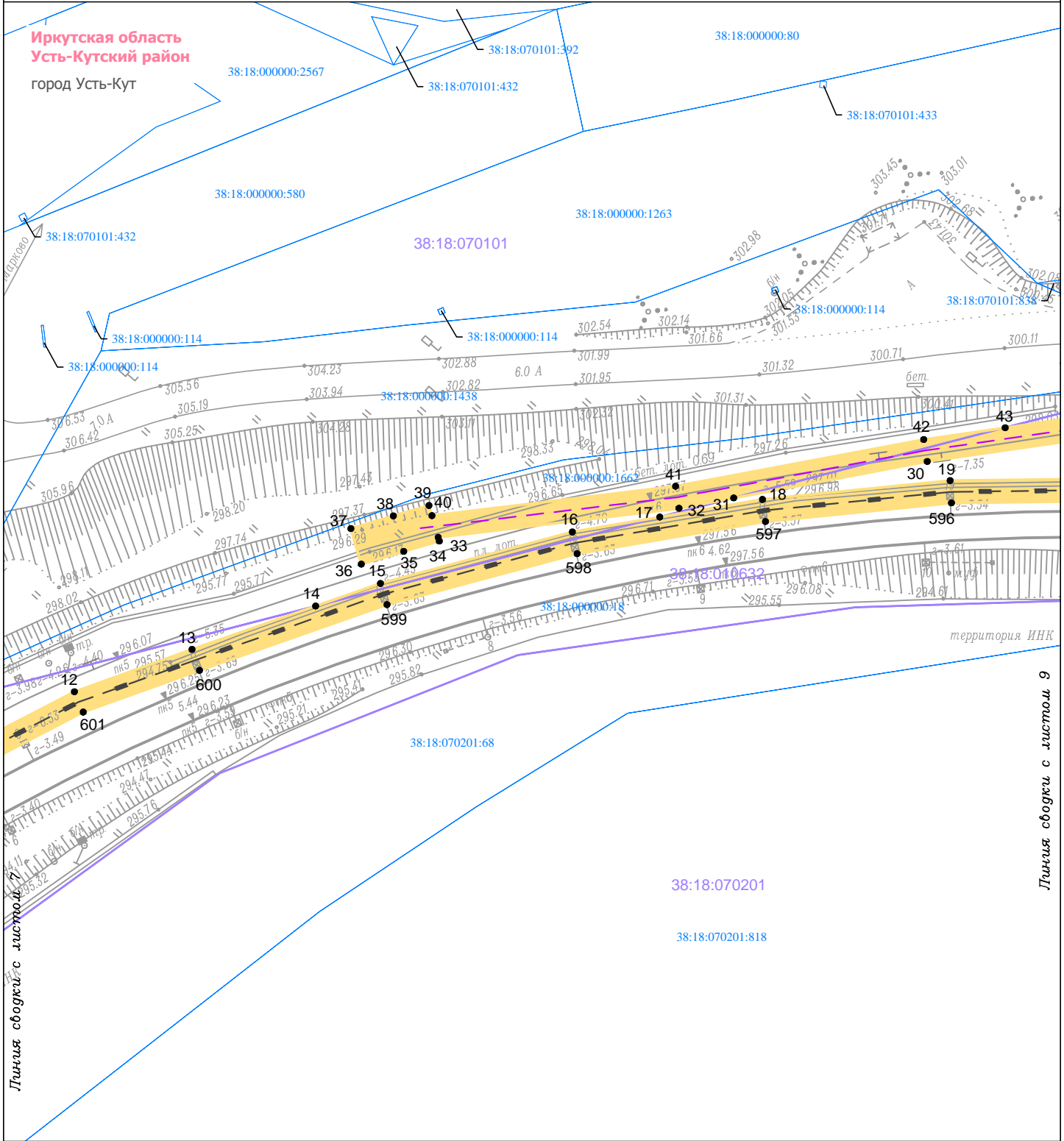


Схема расположения границ публичного сервитута

в целях строительства, реконструкции, эксплуатации, капитального ремонта объектов электросетевого хозяйства, линий и сооружений связи, их неотъемлемых технологических частей, для использования земельных участков в целях устройства пересечений автомобильных дорог или железнодорожных путей с железнодорожными путями общего пользования на земельных участках, находящихся в государственной собственности, в границах полос отвода железных дорог, а также для использования земельных участков в целях устройства пересечений автомобильных дорог или железнодорожных путей с автомобильными дорогами или примыканий автомобильных дорог к другим автомобильным дорогам на земельных участках, находящихся в государственной или муниципальной собственности, в границах полосы отвода автомобильной дороги «Присоединение железнодорожного пути необщего пользования ООО «ИНК» к инфраструктуре ОАО «РЖД» на станции Лена-Восточная» Этап 2. Инфраструктура необщего пользования»

М 1:1000

Лист 8 из 26



Линия свободки с листом 7

Линия свободки с листом 9

Условные обозначения:

- граница населенного пункта
- проектные границы публичного сервитута в целях строительства, реконструкции, эксплуатации, капитального ремонта объектов электросетевого хозяйства, линий и сооружений связи, их неотъемлемых технологических частей, для использования земельных участков в целях устройства пересечений автомобильных дорог или железнодорожных путей с железнодорожными путями общего пользования на земельных участках, находящихся в государственной собственности, в границах полос отвода железных дорог, а также для использования земельных участков в целях устройства пересечений автомобильных дорог или железнодорожных путей с автомобильными дорогами или примыканий автомобильных дорог к другим автомобильным дорогам на земельных участках, находящихся в государственной или муниципальной собственности, в границах полосы отвода автомобильной дороги «Присоединение железнодорожного пути необщего пользования ООО «ИНК» к инфраструктуре ОАО «РЖД» на станции Лена-Восточная» Этап 2. Инфраструктура необщего пользования»
- граница и номер кадастрового квартала
- граница земельного участка, в отношении которого испрашивается публичный сервитут, его кадастровый номер
- Проектное местоположение инженерных сооружений:**
 - железнодорожный путь
 - существующий железнодорожный путь, подлежащий переустройству
 - кабель ВОЛС
 - волновод
 - контактная сеть 27,5 кВ
 - кабель освещения в земле 0,4 кВ
 - ВЛ 0,4 кВ (воздушная линия освещения)
 - кабель 0,4 кВ
 - кабель 10 кВ в трубе
 - переустраиваемая автодорога
 - существующая автодорога, подлежащая обустройству
 - сооружения
 - мост

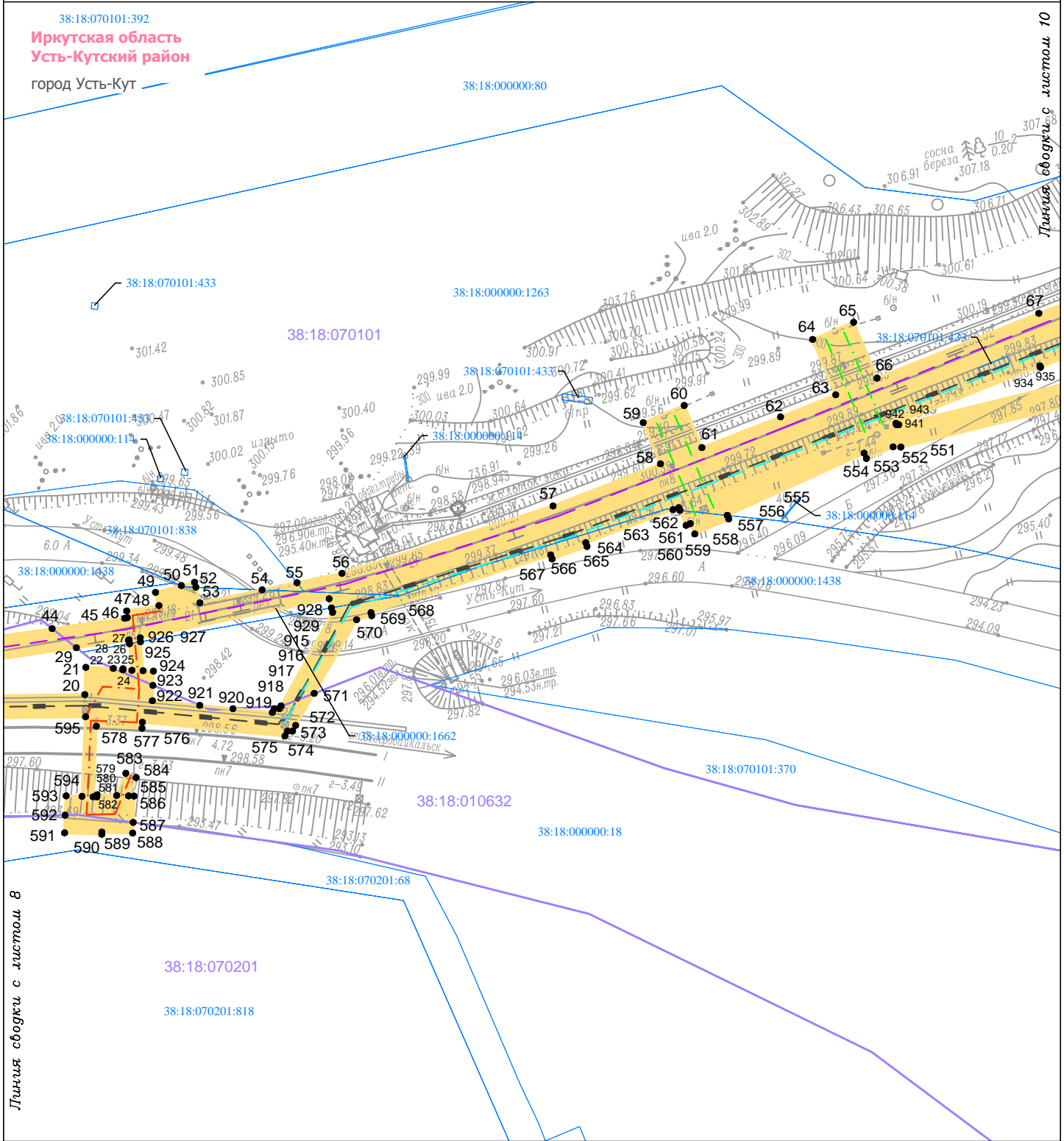


Схема расположения границ публичного сервитута

в целях строительства, реконструкции, эксплуатации, капитального ремонта объектов электросетевого хозяйства, линий и сооружений связи, их неотъемлемых технологических частей, для использования земельных участков в целях устройства пересечений автомобильных дорог или железнодорожных путей с железнодорожными путями общего пользования на земельных участках, находящихся в государственной собственности, в границах полос отвода железных дорог, а также для использования земельных участков в целях устройства пересечений автомобильных дорог или железнодорожных путей с автомобильными дорогами или примыканий автомобильных дорог к другим автомобильным дорогам на земельных участках, находящихся в государственной или муниципальной собственности, в границах полосы отвода автомобильной дороги «Присоединение железнодорожного пути необщего пользования ООО «ИНК» к инфраструктуре ОАО «РЖД» на станции Лена-Восточная» Этап 2. Инфраструктура необщего пользования»

М 1:1000

Лист 9 из 26



Условные обозначения:

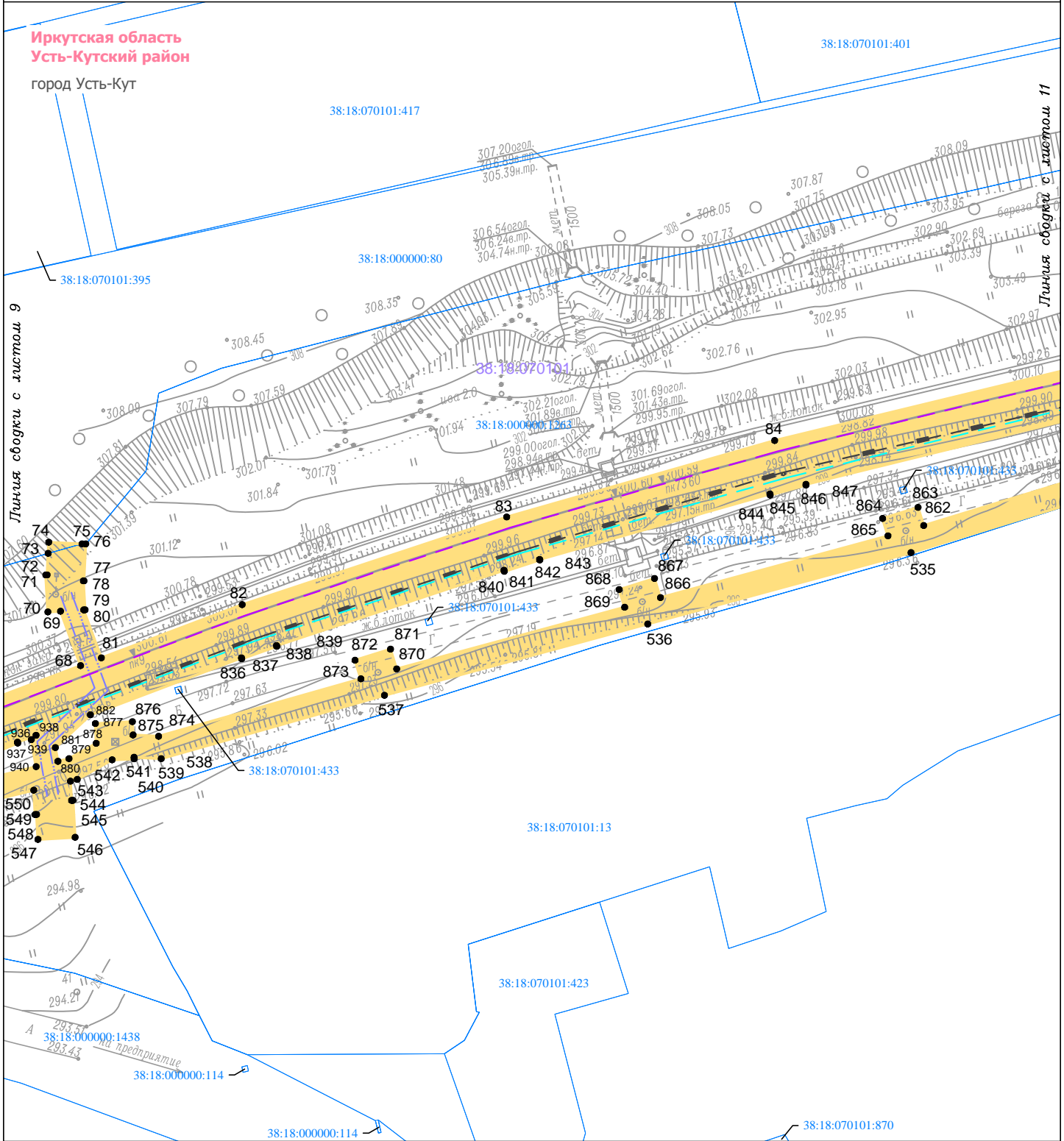
- граница населенного пункта
- проектные границы публичного сервитута в целях строительства, реконструкции, эксплуатации, капитального ремонта объектов электросетевого хозяйства, линий и сооружений связи, их неотъемлемых технологических частей, для использования земельных участков в целях устройства пересечений автомобильных дорог или железнодорожных путей с железнодорожными путями общего пользования на земельных участках, находящихся в государственной собственности, в границах полос отвода железных дорог, а также для использования земельных участков в целях устройства пересечений автомобильных дорог или железнодорожных путей с автомобильными дорогами или примыканий автомобильных дорог к другим автомобильным дорогам на земельных участках, находящихся в государственной или муниципальной собственности, в границах полосы отвода автомобильной дороги «Присоединение железнодорожного пути необщего пользования ООО «ИНК» к инфраструктуре ОАО «РЖД» на станции Лена-Восточная» Этап 2. Инфраструктура необщего пользования»
- граница и номер кадастрового квартала
- граница земельного участка, в отношении которого испрашивается публичный сервитут, его кадастровый номер
- Проектное местоположение инженерных сооружений:**
 - железнодорожный путь
 - существующий железнодорожный путь, подлежащий переустройству
 - кабель ВОЛС
 - волновод
 - контактная сеть 27,5 кВ
 - кабель освещения в земле 0,4 кВ
 - ВЛ 0,4 кВ (воздушная линия освещения)
 - кабель 0,4 кВ
 - кабель 10 кВ в трубе
 - переустраиваемая автодорога
 - существующая автодорога, подлежащая обустройству
 - сооружения
 - мост

Схема расположения границ публичного сервитута

в целях строительства, реконструкции, эксплуатации, капитального ремонта объектов электросетевого хозяйства, линий и сооружений связи, их неотъемлемых технологических частей, для использования земельных участков в целях устройства пересечений автомобильных дорог или железнодорожных путей с железнодорожными путями общего пользования на земельных участках, находящихся в государственной собственности, в границах полос отвода железных дорог, а также для использования земельных участков в целях устройства пересечений автомобильных дорог или железнодорожных путей с автомобильными дорогами или примыканий автомобильных дорог к другим автомобильным дорогам на земельных участках, находящихся в государственной или муниципальной собственности, в границах полосы отвода автомобильной дороги «Присоединение железнодорожного пути необщего пользования ООО «ИНК» к инфраструктуре ОАО «РЖД» на станции Лена-Восточная» Этап 2. Инфраструктура необщего пользования»

М 1:1000

Лист 10 из 26



Условные обозначения:

- | | | | |
|--|---|--|--|
| | граница населенного пункта | | граница и номер кадастрового квартала |
| | проектные границы публичного сервитута в целях строительства, реконструкции, эксплуатации, капитального ремонта объектов электросетевого хозяйства, линий и сооружений связи, их неотъемлемых технологических частей, для использования земельных участков в целях устройства пересечений автомобильных дорог или железнодорожных путей с железнодорожными путями общего пользования на земельных участках, находящихся в государственной собственности, в границах полос отвода железных дорог, а также для использования земельных участков в целях устройства пересечений автомобильных дорог или железнодорожных путей с автомобильными дорогами или примыканий автомобильных дорог к другим автомобильным дорогам на земельных участках, находящихся в государственной или муниципальной собственности, в границах полосы отвода автомобильной дороги «Присоединение железнодорожного пути необщего пользования ООО «ИНК» к инфраструктуре ОАО «РЖД» на станции Лена-Восточная» Этап 2. Инфраструктура необщего пользования» | | граница земельного участка, в отношении которого испрашивается публичный сервитут, его кадастровый номер |
| | характерная точка границы публичного сервитута, её номер | Проектное местоположение инженерных сооружений: | |
| | железнодорожный путь | | кабель 0,4 кВ |
| | существующий железнодорожный путь, подлежащий переустройству | | кабель 10 кВ в трубе |
| | кабель ВОЛС | | переустраиваемая автодорога |
| | контактная сеть 27,5 кВ | | существующая автодорога, подлежащая обустройству сооружения |
| | кабель освещения в земле 0,4 кВ | | сооружения |
| | ВЛ 0,4 кВ (воздушная линия освещения) | | мост |

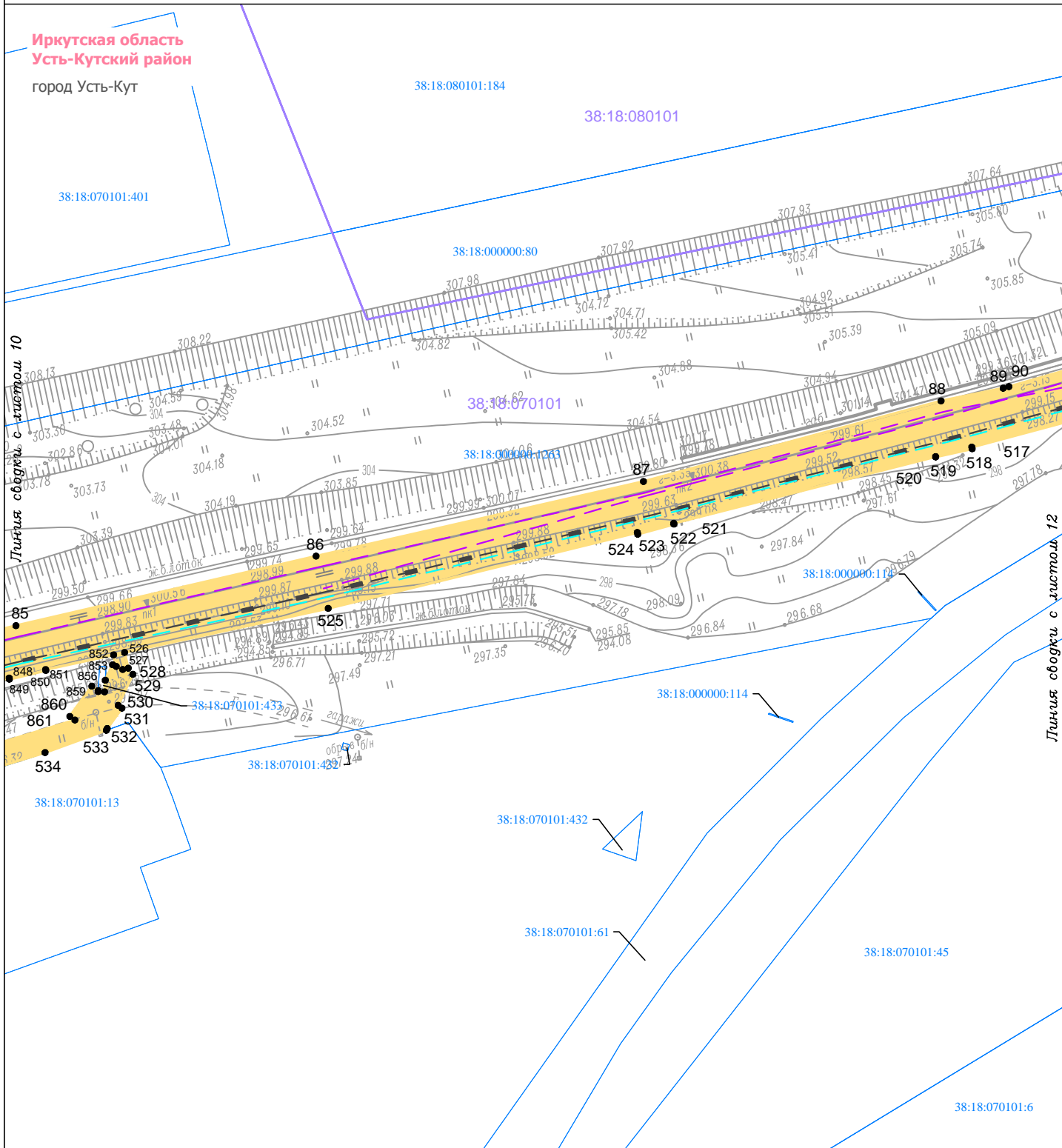


Схема расположения границ публичного сервитута

в целях строительства, реконструкции, эксплуатации, капитального ремонта объектов электросетевого хозяйства, линий и сооружений связи, их неотъемлемых технологических частей, для использования земельных участков в целях устройства пересечений автомобильных дорог или железнодорожных путей с железнодорожными путями общего пользования на земельных участках, находящихся в государственной собственности, в границах полос отвода железных дорог, а также для использования земельных участков в целях устройства пересечений автомобильных дорог или железнодорожных путей с автомобильными дорогами или примыканий автомобильных дорог к другим автомобильным дорогам на земельных участках, находящихся в государственной или муниципальной собственности, в границах полосы отвода автомобильной дороги «Присоединение железнодорожного пути необщего пользования ООО «ИНК» к инфраструктуре ОАО «РЖД» на станции Лена-Восточная» Этап 2. Инфраструктура необщего пользования»

М 1:1000

Лист 11 из 26



Условные обозначения:

- граница населенного пункта
- проектные границы публичного сервитута в целях строительства, реконструкции, эксплуатации, капитального ремонта объектов электросетевого хозяйства, линий и сооружений связи, их неотъемлемых технологических частей, для использования земельных участков в целях устройства пересечений автомобильных дорог или железнодорожных путей с железнодорожными путями общего пользования на земельных участках, находящихся в государственной собственности, в границах полос отвода железных дорог, а также для использования земельных участков в целях устройства пересечений автомобильных дорог или железнодорожных путей с автомобильными дорогами или примыканий автомобильных дорог к другим автомобильным дорогам на земельных участках, находящихся в государственной или муниципальной собственности, в границах полосы отвода автомобильной дороги «Присоединение железнодорожного пути необщего пользования ООО «ИНК» к инфраструктуре ОАО «РЖД» на станции Лена-Восточная» Этап 2. Инфраструктура необщего пользования»
- граница и номер кадастрового квартала
- граница земельного участка, в отношении которого испрашивается публичный сервитут, его кадастровый номер
- Проектное местоположение инженерных сооружений:**
 - железнодорожный путь
 - существующий железнодорожный путь, подлежащий переустройству
 - кабель ВОЛС
 - волновод
 - контактная сеть 27,5 кВ
 - кабель освещения в земле 0,4 кВ
 - ВЛ 0,4 кВ (воздушная линия освещения)
 - кабель 0,4 кВ
 - кабель 10 кВ в трубе, подлежащий переустройству
 - переустраиваемая автодорога
 - существующая автодорога, подлежащая обустройству сооружения
 - мост



Схема расположения границ публичного сервитута

в целях строительства, реконструкции, эксплуатации, капитального ремонта объектов электросетевого хозяйства, линий и сооружений связи, их неотъемлемых технологических частей, для использования земельных участков в целях устройства пересечений автомобильных дорог или железнодорожных путей с железнодорожными путями общего пользования на земельных участках, находящихся в государственной собственности, в границах полос отвода железных дорог, а также для использования земельных участков в целях устройства пересечений автомобильных дорог или железнодорожных путей с автомобильными дорогами или примыканий автомобильных дорог к другим автомобильным дорогам на земельных участках, находящихся в государственной или муниципальной собственности, в границах полосы отвода автомобильной дороги «Присоединение железнодорожного пути необщего пользования ООО «ИНК» к инфраструктуре ОАО «РЖД» на станции Лена-Восточная» Этап 2. Инфраструктура необщего пользования»

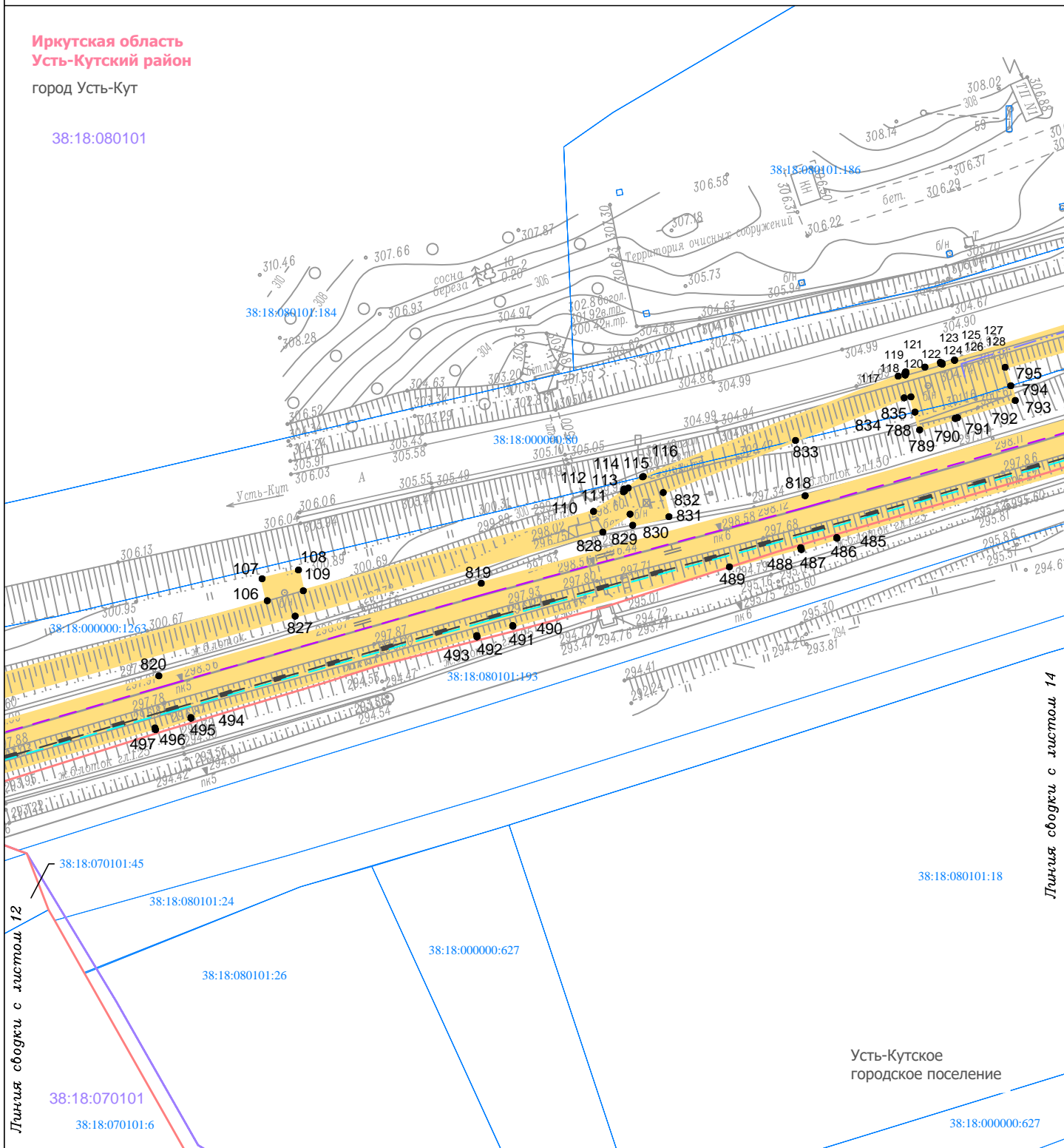
М 1:1000

Лист 13 из 26

Иркутская область
Усть-Кутский район

город Усть-Кут

38:18:080101



Линия сводки с листом 12

Линия сводки с листом 14

Условные обозначения:

- граница населенного пункта
- проектные границы публичного сервитута в целях строительства, реконструкции, эксплуатации, капитального ремонта объектов электросетевого хозяйства, линий и сооружений связи, их неотъемлемых технологических частей, для использования земельных участков в целях устройства пересечений автомобильных дорог или железнодорожных путей с железнодорожными путями общего пользования на земельных участках, находящихся в государственной собственности, в границах полос отвода железных дорог, а также для использования земельных участков в целях устройства пересечений автомобильных дорог или железнодорожных путей с автомобильными дорогами или примыканий автомобильных дорог к другим автомобильным дорогам на земельных участках, находящихся в государственной или муниципальной собственности, в границах полосы отвода автомобильной дороги «Присоединение железнодорожного пути необщего пользования ООО «ИНК» к инфраструктуре ОАО «РЖД» на станции Лена-Восточная» Этап 2. Инфраструктура необщего пользования»
- граница и номер кадастрового квартала
- граница земельного участка, в отношении которого испрашивается публичный сервитут, его кадастровый номер
- Проектное местоположение инженерных сооружений:**
- железнодорожный путь
- существующий железнодорожный путь, подлежащий переустройству
- кабель ВОЛС
- волновод
- контактная сеть 27,5 кВ
- кабель освещения в земле 0,4 кВ
- ВЛ 0,4 кВ (воздушная линия освещения)
- кабель 0,4 кВ
- кабель 10 кВ в трубе
- переустраиваемая автодорога
- существующая автодорога, подлежащая обустройству сооружения
- мост



Схема расположения границ публичного сервитута

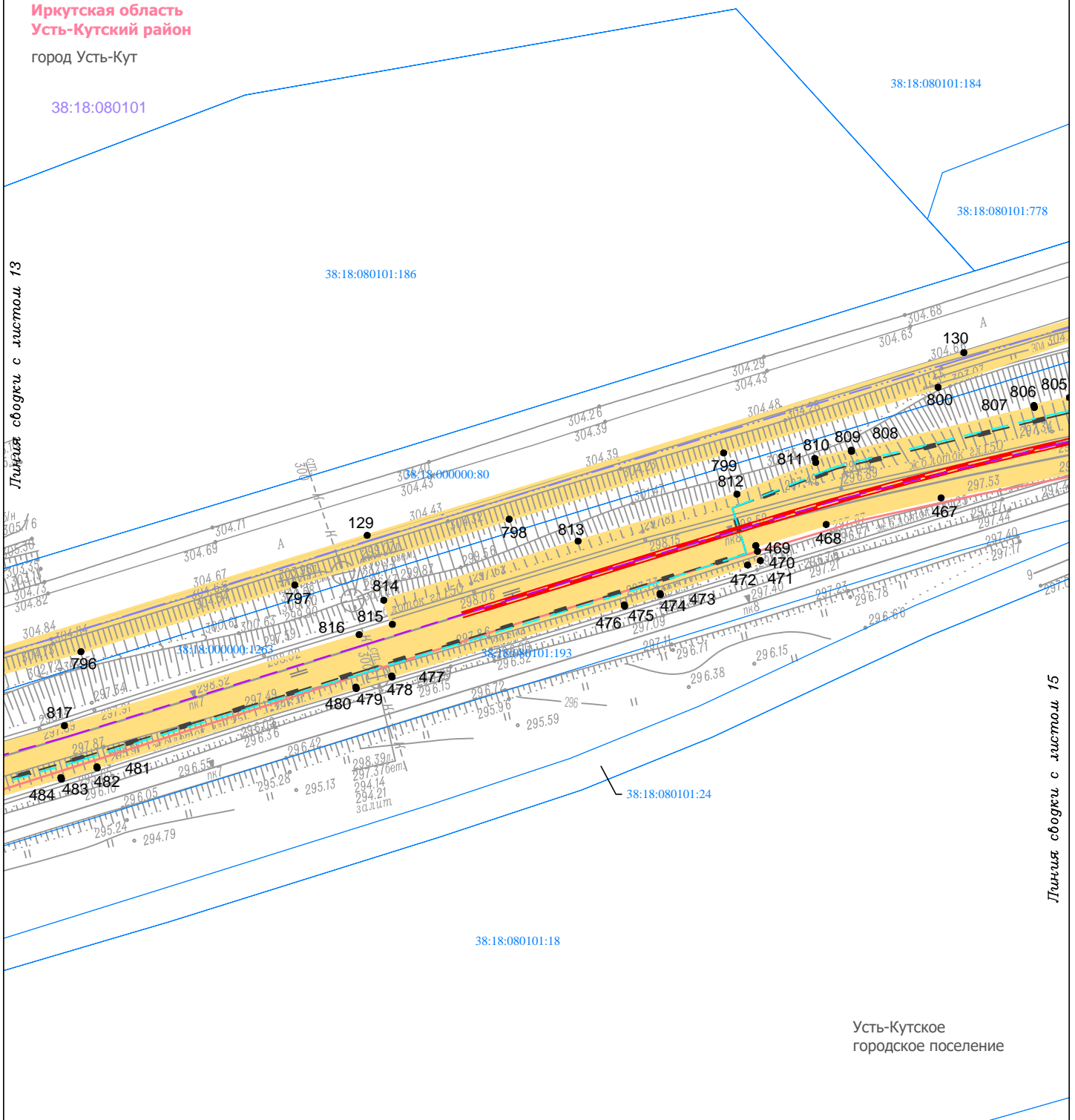
в целях строительства, реконструкции, эксплуатации, капитального ремонта объектов электросетевого хозяйства, линий и сооружений связи, их неотъемлемых технологических частей, для использования земельных участков в целях устройства пересечений автомобильных дорог или железнодорожных путей с железнодорожными путями общего пользования на земельных участках, находящихся в государственной собственности, в границах полос отвода железных дорог, а также для использования земельных участков в целях устройства пересечений автомобильных дорог или железнодорожных путей с автомобильными дорогами или примыканий автомобильных дорог к другим автомобильным дорогам на земельных участках, находящихся в государственной или муниципальной собственности, в границах полосы отвода автомобильной дороги «Присоединение железнодорожного пути необщего пользования ООО «ИНК» к инфраструктуре ОАО «РЖД» на станции Лена-Восточная» Этап 2. Инфраструктура необщего пользования»

М 1:1000

Лист 14 из 26

Иркутская область
Усть-Кутский район

город Усть-Кут



Линия сбодки с листом 13

Линия сбодки с листом 15

Условные обозначения:

- граница населенного пункта
- проектные границы публичного сервитута в целях строительства, реконструкции, эксплуатации, капитального ремонта объектов электросетевого хозяйства, линий и сооружений связи, их неотъемлемых технологических частей, для использования земельных участков в целях устройства пересечений автомобильных дорог или железнодорожных путей с железнодорожными путями общего пользования на земельных участках, находящихся в государственной собственности, в границах полос отвода железных дорог, а также для использования земельных участков в целях устройства пересечений автомобильных дорог или железнодорожных путей с автомобильными дорогами или примыканий автомобильных дорог к другим автомобильным дорогам на земельных участках, находящихся в государственной или муниципальной собственности, в границах полосы отвода автомобильной дороги «Присоединение железнодорожного пути необщего пользования ООО «ИНК» к инфраструктуре ОАО «РЖД» на станции Лена-Восточная» Этап 2. Инфраструктура необщего пользования»
- граница и номер кадастрового квартала
- граница земельного участка, в отношении которого испрашивается публичный сервитут, его кадастровый номер
- Проектное местоположение инженерных сооружений:**
 - железнодорожный путь
 - существующий железнодорожный путь, подлежащий переустройству
 - кабель ВОЛС
 - волновод
 - контактная сеть 27,5 кВ
 - кабель освещения в земле 0,4 кВ
 - ВЛ 0,4 кВ (воздушная линия освещения)
 - кабель 0,4 кВ
 - кабель 10 кВ в трубе
 - переустраиваемая автодорога
 - существующая автодорога, подлежащая обустройству
 - мост
- 5 характерная точка границы публичного сервитута, её номер

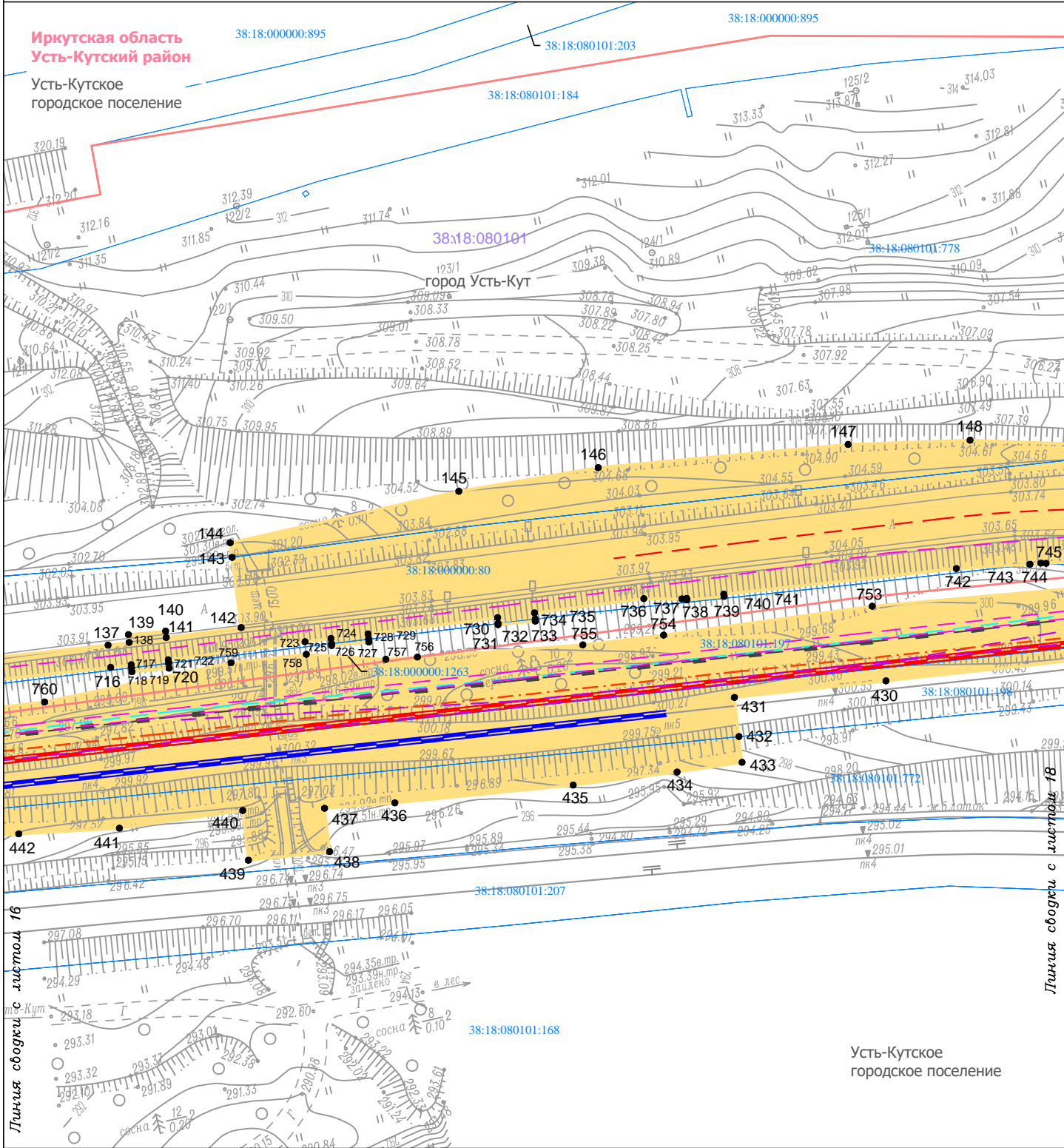


Схема расположения границ публичного сервитута

в целях строительства, реконструкции, эксплуатации, капитального ремонта объектов электросетевого хозяйства, линий и сооружений связи, их неотъемлемых технологических частей, для использования земельных участков в целях устройства пересечений автомобильных дорог или железнодорожных путей с железнодорожными путями общего пользования на земельных участках, находящихся в государственной собственности, в границах полос отвода железных дорог, а также для использования земельных участков в целях устройства пересечений автомобильных дорог или железнодорожных путей с автомобильными дорогами или примыканий автомобильных дорог к другим автомобильным дорогам на земельных участках, находящихся в государственной или муниципальной собственности, в границах полосы отвода автомобильной дороги «Присоединение железнодорожного пути необщего пользования ООО «ИНК» к инфраструктуре ОАО «РЖД» на станции Лена-Восточная» Этап 2. Инфраструктура необщего пользования»

М 1:1000

Лист 17 из 26



Условные обозначения:

- граница населенного пункта
- проектные границы публичного сервитута в целях строительства, реконструкции, эксплуатации, капитального ремонта объектов электросетевого хозяйства, линий и сооружений связи, их неотъемлемых технологических частей, для использования земельных участков в целях устройства пересечений автомобильных дорог или железнодорожных путей с железнодорожными путями общего пользования на земельных участках, находящихся в государственной собственности, в границах полос отвода железных дорог, а также для использования земельных участков в целях устройства пересечений автомобильных дорог или железнодорожных путей с автомобильными дорогами или примыканий автомобильных дорог к другим автомобильным дорогам на земельных участках, находящихся в государственной или муниципальной собственности, в границах полосы отвода автомобильной дороги «Присоединение железнодорожного пути необщего пользования ООО «ИНК» к инфраструктуре ОАО «РЖД» на станции Лена-Восточная» Этап 2. Инфраструктура необщего пользования»
- граница и номер кадастрового квартала
- граница земельного участка, в отношении которого испрашивается публичный сервитут, его кадастровый номер
- Проектное местоположение инженерных сооружений:**
 - железнодорожный путь
 - существующий железнодорожный путь, подлежащий переустройству
 - кабель ВОЛС
 - волновод
 - контактная сеть 27,5 кВ
 - кабель освещения в земле 0,4 кВ
 - ВЛ 0,4 кВ (воздушная линия освещения)
 - кабель 0,4 кВ
 - кабель 10 кВ в трубе, подлежащий переустройству
 - переустраиваемая автодорога
 - существующая автодорога, подлежащая обустройству сооружения
 - мост

5



Схема расположения границ публичного сервитута

в целях строительства, реконструкции, эксплуатации, капитального ремонта объектов электросетевого хозяйства, линий и сооружений связи, их неотъемлемых технологических частей, для использования земельных участков в целях устройства пересечений автомобильных дорог или железнодорожных путей с железнодорожными путями общего пользования на земельных участках, находящихся в государственной собственности, в границах полос отвода железных дорог, а также для использования земельных участков в целях устройства пересечений автомобильных дорог или железнодорожных путей с автомобильными дорогами или примыканий автомобильных дорог к другим автомобильным дорогам на земельных участках, находящихся в государственной или муниципальной собственности, в границах полосы отвода автомобильной дороги «Присоединение железнодорожного пути необщего пользования ООО «ИНК» к инфраструктуре ОАО «РЖД» на станции Лена-Восточная» Этап 2. Инфраструктура необщего пользования»

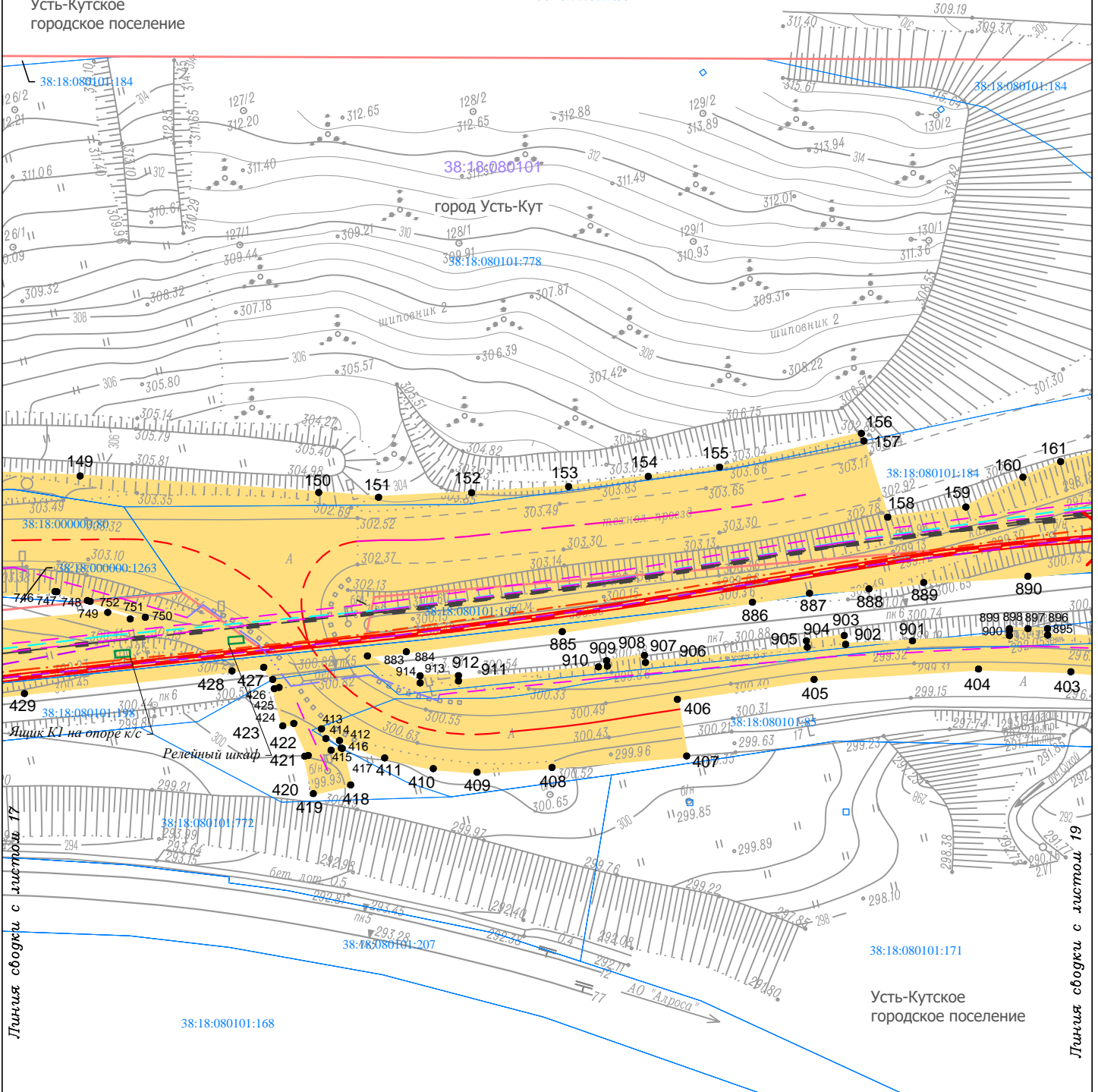
М 1:1000

Лист 18 из 26

Иркутская область
Усть-Кутский район

Усть-Кутское
городское поселение

38:18:000000:895



- граница населенного пункта
- проектные границы публичного сервитута в целях строительства, реконструкции, эксплуатации, капитального ремонта объектов электросетевого хозяйства, линий и сооружений связи, их неотъемлемых технологических частей, для использования земельных участков в целях устройства пересечений автомобильных дорог или железнодорожных путей с железнодорожными путями общего пользования на земельных участках, находящихся в государственной собственности, в границах полос отвода железных дорог, а также для использования земельных участков в целях устройства пересечений автомобильных дорог или железнодорожных путей с автомобильными дорогами или примыканий автомобильных дорог к другим автомобильным дорогам на земельных участках, находящихся в государственной или муниципальной собственности, в границах полосы отвода автомобильной дороги «Присоединение железнодорожного пути необщего пользования ООО «ИНК» к инфраструктуре ОАО «РЖД» на станции Лена-Восточная» Этап 2. Инфраструктура необщего пользования»
- граница и номер кадастрового квартала
- граница земельного участка, в отношении которого испрашивается публичный сервитут, его кадастровый номер
- Проектное местоположение инженерных сооружений:**
- железнодорожный путь
- существующий железнодорожный путь, подлежащий переустройству
- кабель ВОЛС
- волновод
- контактная сеть 27,5 кВ
- кабель освещения в земле 0,4 кВ
- ВЛ 0,4 кВ (воздушная линия освещения)
- кабель 0,4 кВ
- кабель 10 кВ в трубе
- переустраиваемая автодорога
- существующая автодорога, подлежащая обустройству
- сооружения
- мост
- 5 характерная точка границы публичного сервитута, её номер

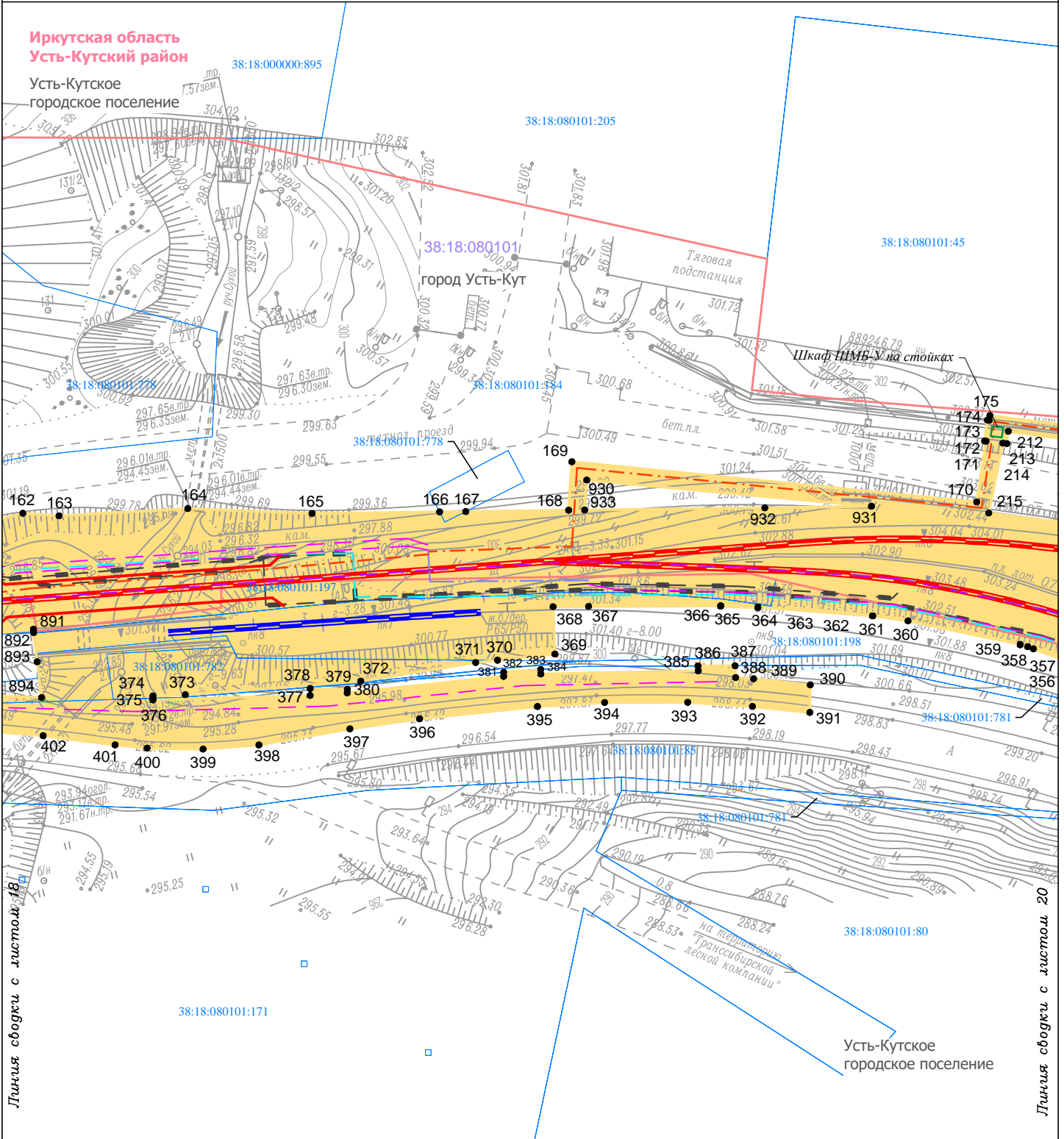


Схема расположения границ публичного сервитута

в целях строительства, реконструкции, эксплуатации, капитального ремонта объектов электросетевого хозяйства, линий и сооружений связи, их неотъемлемых технологических частей, для использования земельных участков в целях устройства пересечений автомобильных дорог или железнодорожных путей с железнодорожными путями общего пользования на земельных участках, находящихся в государственной собственности, в границах полос отвода железных дорог, а также для использования земельных участков в целях устройства пересечений автомобильных дорог или железнодорожных путей с автомобильными дорогами или примыканий автомобильных дорог к другим автомобильным дорогам на земельных участках, находящихся в государственной или муниципальной собственности, в границах полосы отвода автомобильной дороги «Присоединение железнодорожного пути необщего пользования ООО «ИНК» к инфраструктуре ОАО «РЖД» на станции Лена-Восточная» Этап 2. Инфраструктура необщего пользования»

М 1:1000

Лист 19 из 26



Условные обозначения:

	граница населенного пункта		граница и номер кадастрового квартала		кабель 0,4 кВ
	проектные границы публичного сервитута в целях строительства, реконструкции, эксплуатации, капитального ремонта объектов электросетевого хозяйства, линий и сооружений связи, их неотъемлемых технологических частей, для использования земельных участков в целях устройства пересечений автомобильных дорог или железнодорожных путей с железнодорожными путями общего пользования на земельных участках, находящихся в государственной собственности, в границах полос отвода железных дорог, а также для использования земельных участков в целях устройства пересечений автомобильных дорог или железнодорожных путей с автомобильными дорогами или примыканий автомобильных дорог к другим автомобильным дорогам на земельных участках, находящихся в государственной или муниципальной собственности, в границах полосы отвода автомобильной дороги «Присоединение железнодорожного пути необщего пользования ООО «ИНК» к инфраструктуре ОАО «РЖД» на станции Лена-Восточная» Этап 2. Инфраструктура необщего пользования»		граница земельного участка, в отношении которого испрашивается публичный сервитут, его кадастровый номер		кабель 10 кВ в трубе
	железнодорожный путь	Проектное местоположение инженерных сооружений:			переустанавливаемая автодорога
	существующий железнодорожный путь, подлежащий переустройству		железнодорожный путь		существующая автодорога, подлежащая устройству сооружения
	кабель ВОЛС		волновод		мост
	кабель 27,5 кВ		контактная сеть 27,5 кВ		
	кабель освещения в земле 0,4 кВ		кабель освещения в земле 0,4 кВ		
	ВЛ 0,4 кВ (воздушная линия освещения)		ВЛ 0,4 кВ (воздушная линия освещения)		

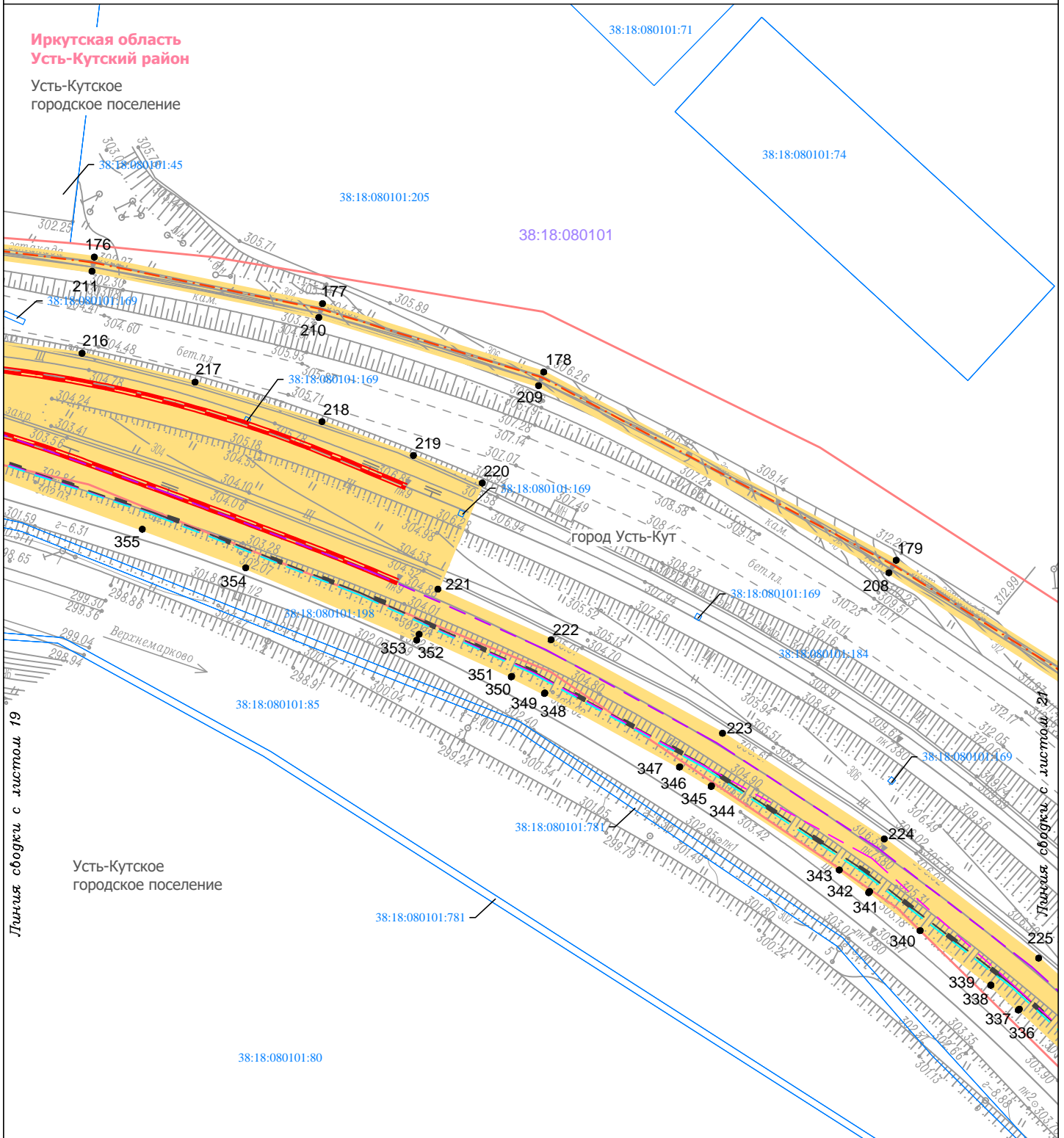


Схема расположения границ публичного сервитута

в целях строительства, реконструкции, эксплуатации, капитального ремонта объектов электросетевого хозяйства, линий и сооружений связи, их неотъемлемых технологических частей, для использования земельных участков в целях устройства пересечений автомобильных дорог или железнодорожных путей с железнодорожными путями общего пользования на земельных участках, находящихся в государственной собственности, в границах полос отвода железных дорог, а также для использования земельных участков в целях устройства пересечений автомобильных дорог или железнодорожных путей с автомобильными дорогами или примыканий автомобильных дорог к другим автомобильным дорогам на земельных участках, находящихся в государственной или муниципальной собственности, в границах полосы отвода автомобильной дороги «Присоединение железнодорожного пути необщего пользования ООО «ИНК» к инфраструктуре ОАО «РЖД» на станции Лена-Восточная» Этап 2. Инфраструктура необщего пользования»

М 1:1000

Лист 20 из 26



Условные обозначения:

- граница населенного пункта
- проектные границы публичного сервитута в целях строительства, реконструкции, эксплуатации, капитального ремонта объектов электросетевого хозяйства, линий и сооружений связи, их неотъемлемых технологических частей, для использования земельных участков в целях устройства пересечений автомобильных дорог или железнодорожных путей с железнодорожными путями общего пользования на земельных участках, находящихся в государственной собственности, в границах полос отвода железных дорог, а также для использования земельных участков в целях устройства пересечений автомобильных дорог или железнодорожных путей с автомобильными дорогами или примыканий автомобильных дорог к другим автомобильным дорогам на земельных участках, находящихся в государственной или муниципальной собственности, в границах полосы отвода автомобильной дороги «Присоединение железнодорожного пути необщего пользования ООО «ИНК» к инфраструктуре ОАО «РЖД» на станции Лена-Восточная» Этап 2. Инфраструктура необщего пользования»
- граница и номер кадастрового квартала
- граница земельного участка, в отношении которого испрашивается публичный сервитут, его кадастровый номер
- Проектное местоположение инженерных сооружений:**
 - железнодорожный путь
 - существующий железнодорожный путь, подлежащий переустройству
 - кабель ВОЛС
 - волновод
 - контактная сеть 27,5 кВ
 - кабель освещения в земле 0,4 кВ
 - ВЛ 0,4 кВ (воздушная линия освещения)
 - кабель 0,4 кВ
 - кабель 10 кВ в трубе
 - переустраиваемая автодорога
 - существующая автодорога, подлежащая обустройству сооружения
 - мост

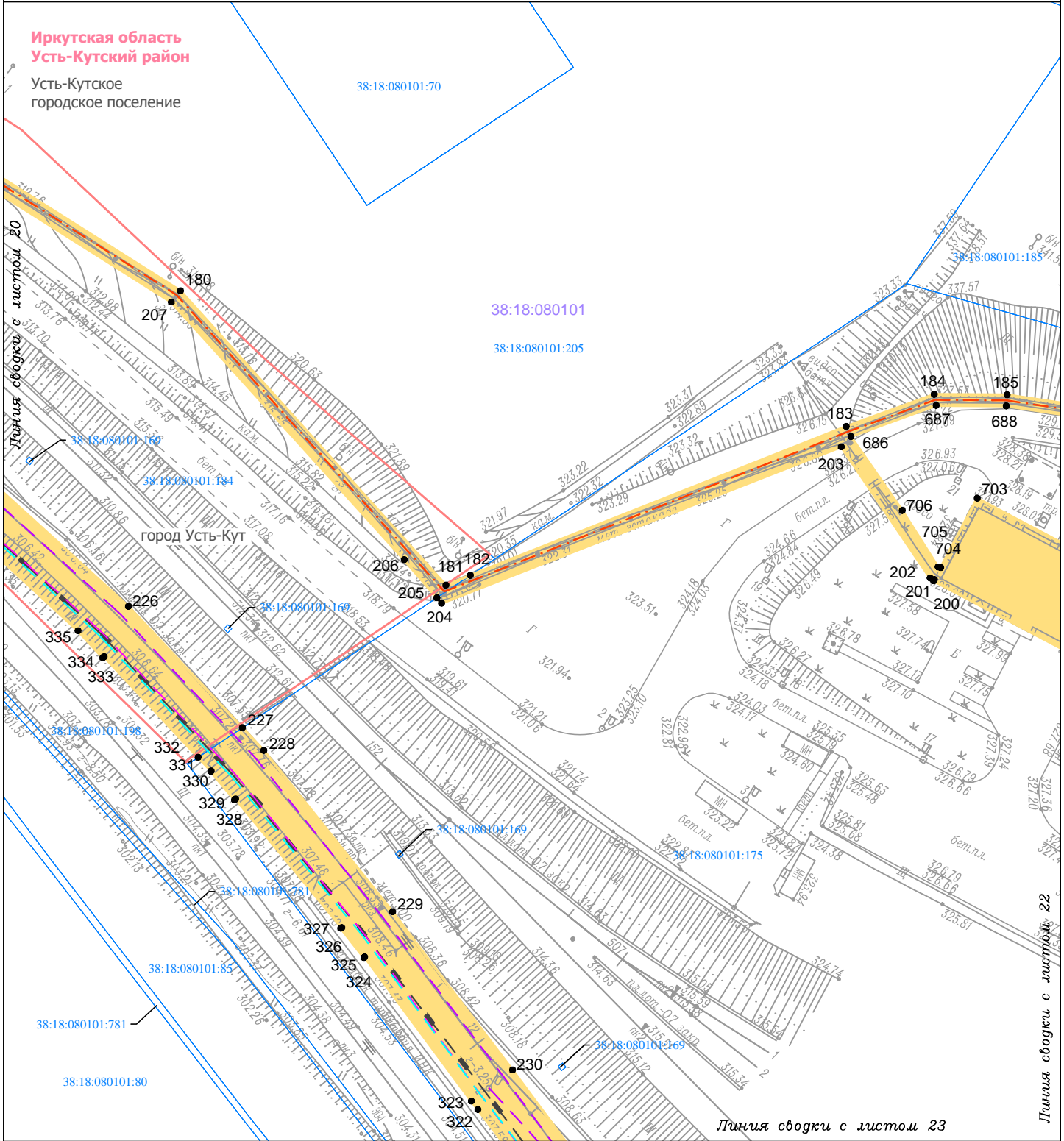


Схема расположения границ публичного сервитута

в целях строительства, реконструкции, эксплуатации, капитального ремонта объектов электросетевого хозяйства, линий и сооружений связи, их неотъемлемых технологических частей, для использования земельных участков в целях устройства пересечений автомобильных дорог или железнодорожных путей с железнодорожными путями общего пользования на земельных участках, находящихся в государственной собственности, в границах полос отвода железных дорог, а также для использования земельных участков в целях устройства пересечений автомобильных дорог или железнодорожных путей с автомобильными дорогами или примыканий автомобильных дорог к другим автомобильным дорогам на земельных участках, находящихся в государственной или муниципальной собственности, в границах полосы отвода автомобильной дороги «Присоединение железнодорожного пути необщего пользования ООО «ИНК» к инфраструктуре ОАО «РЖД» на станции Лена-Восточная» Этап 2. Инфраструктура необщего пользования»

М 1:1000

Лист 21 из 26



Условные обозначения:

- граница населенного пункта
- проектные границы публичного сервитута в целях строительства, реконструкции, эксплуатации, капитального ремонта объектов электросетевого хозяйства, линий и сооружений связи, их неотъемлемых технологических частей, для использования земельных участков в целях устройства пересечений автомобильных дорог или железнодорожных путей с железнодорожными путями общего пользования на земельных участках, находящихся в государственной собственности, в границах полос отвода железных дорог, а также для использования земельных участков в целях устройства пересечений автомобильных дорог или железнодорожных путей с автомобильными дорогами или примыканий автомобильных дорог к другим автомобильным дорогам на земельных участках, находящихся в государственной или муниципальной собственности, в границах полосы отвода автомобильной дороги «Присоединение железнодорожного пути необщего пользования ООО «ИНК» к инфраструктуре ОАО «РЖД» на станции Лена-Восточная» Этап 2. Инфраструктура необщего пользования»
- граница и номер кадастрового квартала
- граница земельного участка, в отношении которого испрашивается публичный сервитут, его кадастровый номер
- Проектное местоположение инженерных сооружений:**
 - железнодорожный путь
 - существующий железнодорожный путь, подлежащий переустройству
 - кабель ВОЛС
 - волновод
 - контактная сеть 27,5 кВ
 - кабель освещения в земле 0,4 кВ
 - ВЛ 0,4 кВ (воздушная линия освещения)
 - кабель 0,4 кВ
 - кабель 10 кВ в трубе
 - переустраиваемая автодорога
 - существующая автодорога, подлежащая обустройству
 - сооружения
 - мост



Схема расположения границ публичного сервитута

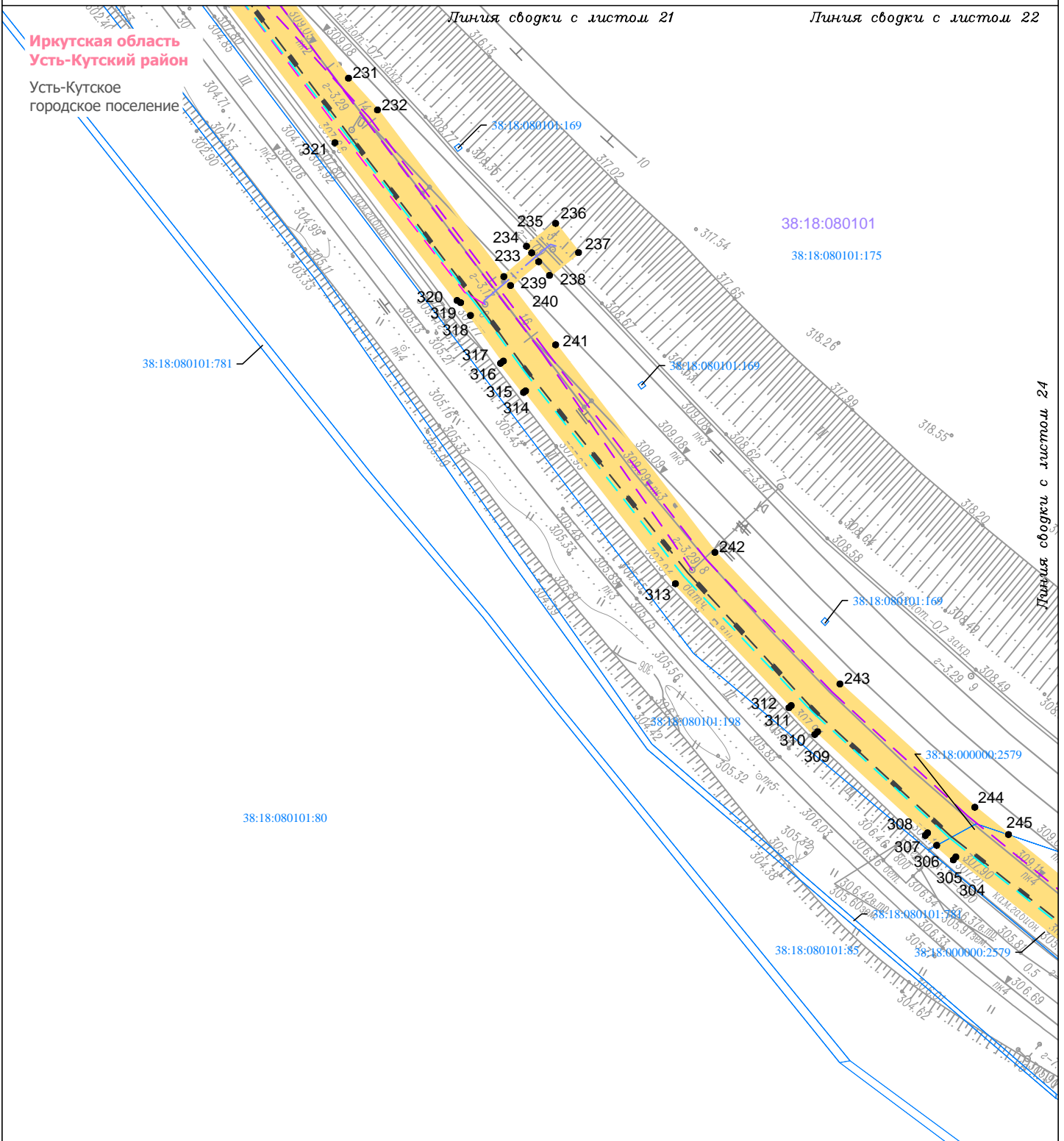
в целях строительства, реконструкции, эксплуатации, капитального ремонта объектов электросетевого хозяйства, линий и сооружений связи, их неотъемлемых технологических частей, для использования земельных участков в целях устройства пересечений автомобильных дорог или железнодорожных путей с железнодорожными путями общего пользования на земельных участках, находящихся в государственной собственности, в границах полос отвода железных дорог, а также для использования земельных участков в целях устройства пересечений автомобильных дорог или железнодорожных путей с автомобильными дорогами или примыканий автомобильных дорог к другим автомобильным дорогам на земельных участках, находящихся в государственной или муниципальной собственности, в границах полосы отвода автомобильной дороги «Присоединение железнодорожного пути необщего пользования ООО «ИНК» к инфраструктуре ОАО «РЖД» на станции Лена-Восточная» Этап 2. Инфраструктура необщего пользования»

М 1:1000

Лист 23 из 26

Линия сводки с листом 21

Линия сводки с листом 22



Условные обозначения:

	граница населенного пункта		38:18:010032 граница и номер кадастрового квартала		граница земельного участка, в отношении которого испрашивается публичный сервитут, его кадастровый номер
	проектные границы публичного сервитута в целях строительства, реконструкции, эксплуатации, капитального ремонта объектов электросетевого хозяйства, линий и сооружений связи, их неотъемлемых технологических частей, для использования земельных участков в целях устройства пересечений автомобильных дорог или железнодорожных путей с железнодорожными путями общего пользования на земельных участках, находящихся в государственной собственности, в границах полос отвода железных дорог, а также для использования земельных участков в целях устройства пересечений автомобильных дорог или железнодорожных путей с автомобильными дорогами или примыканий автомобильных дорог к другим автомобильным дорогам на земельных участках, находящихся в государственной или муниципальной собственности, в границах полосы отвода автомобильной дороги «Присоединение железнодорожного пути необщего пользования ООО «ИНК» к инфраструктуре ОАО «РЖД» на станции Лена-Восточная» Этап 2. Инфраструктура необщего пользования»		железнодорожный путь		кабель 0,4 кВ
	характерная точка границы публичного сервитута, её номер		существующий железнодорожный путь, подлежащий переустройству		кабель 10 кВ в трубе
			кабель ВОЛС		переустраиваемая автодорога
			волновод		существующая автодорога, подлежащая обустройству сооружения
			контактная сеть 27,5 кВ		мост
			кабель освещения в земле 0,4 кВ		
			ВЛ 0,4 кВ (воздушная линия освещения)		

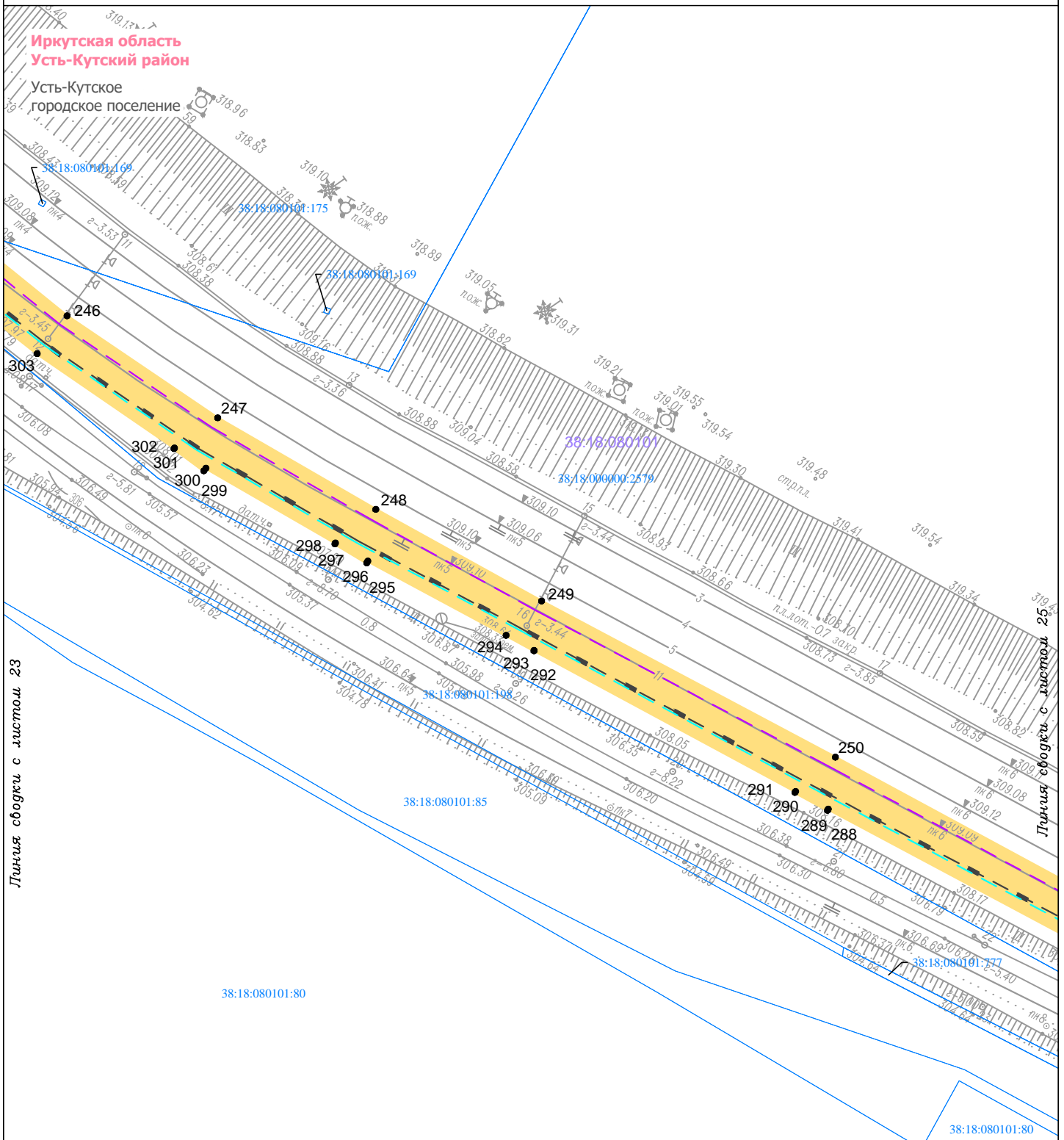


Схема расположения границ публичного сервитута

в целях строительства, реконструкции, эксплуатации, капитального ремонта объектов электросетевого хозяйства, линий и сооружений связи, их неотъемлемых технологических частей, для использования земельных участков в целях устройства пересечений автомобильных дорог или железнодорожных путей с железнодорожными путями общего пользования на земельных участках, находящихся в государственной собственности, в границах полос отвода железных дорог, а также для использования земельных участков в целях устройства пересечений автомобильных дорог или железнодорожных путей с автомобильными дорогами или примыканий автомобильных дорог к другим автомобильным дорогам на земельных участках, находящихся в государственной или муниципальной собственности, в границах полосы отвода автомобильной дороги «Присоединение железнодорожного пути необщего пользования ООО «ИНК» к инфраструктуре ОАО «РЖД» на станции Лена-Восточная» Этап 2. Инфраструктура необщего пользования»

М 1:1000

Лист 24 из 26



Условные обозначения:

- граница населенного пункта
- проектные границы публичного сервитута в целях строительства, реконструкции, эксплуатации, капитального ремонта объектов электросетевого хозяйства, линий и сооружений связи, их неотъемлемых технологических частей, для использования земельных участков в целях устройства пересечений автомобильных дорог или железнодорожных путей с железнодорожными путями общего пользования на земельных участках, находящихся в государственной собственности, в границах полос отвода железных дорог, а также для использования земельных участков в целях устройства пересечений автомобильных дорог или железнодорожных путей с автомобильными дорогами или примыканий автомобильных дорог к другим автомобильным дорогам на земельных участках, находящихся в государственной или муниципальной собственности, в границах полосы отвода автомобильной дороги «Присоединение железнодорожного пути необщего пользования ООО «ИНК» к инфраструктуре ОАО «РЖД» на станции Лена-Восточная» Этап 2. Инфраструктура необщего пользования»
- граница и номер кадастрового квартала
- граница земельного участка, в отношении которого испрашивается публичный сервитут, его кадастровый номер
- Проектное местоположение инженерных сооружений:**
 - железнодорожный путь
 - существующий железнодорожный путь, подлежащий переустройству
 - кабель ВОЛС
 - волновод
 - контактная сеть 27,5 кВ
 - кабель освещения в земле 0,4 кВ
 - ВЛ 0,4 кВ (воздушная линия освещения)
 - кабель 0,4 кВ
 - кабель 10 кВ в трубе
 - переустраиваемая автодорога
 - существующая автодорога, подлежащая обустройству сооружения
 - мост

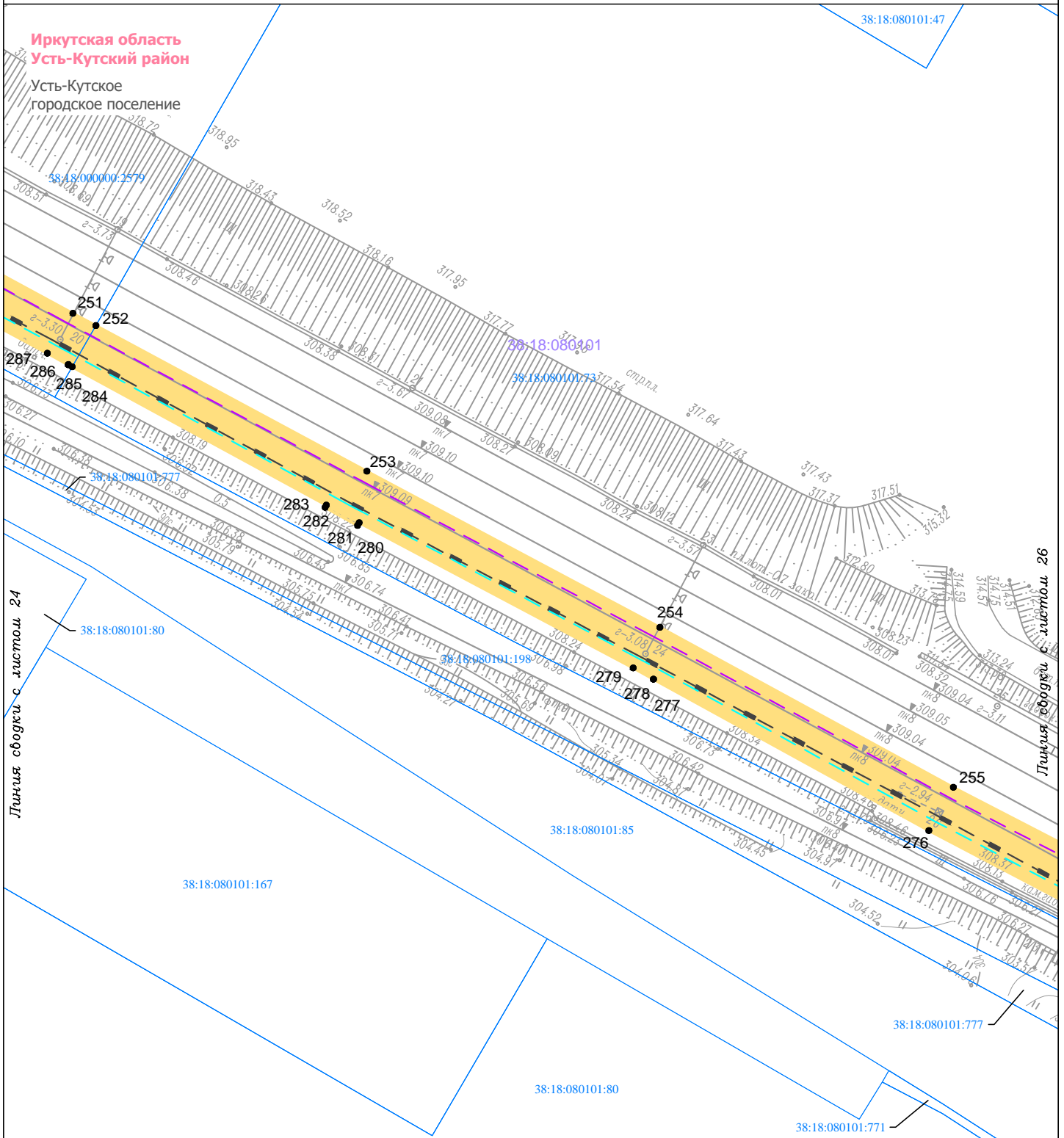


Схема расположения границ публичного сервитута

в целях строительства, реконструкции, эксплуатации, капитального ремонта объектов электросетевого хозяйства, линий и сооружений связи, их неотъемлемых технологических частей, для использования земельных участков в целях устройства пересечений автомобильных дорог или железнодорожных путей с железнодорожными путями общего пользования на земельных участках, находящихся в государственной собственности, в границах полос отвода железных дорог, а также для использования земельных участков в целях устройства пересечений автомобильных дорог или железнодорожных путей с автомобильными дорогами или примыканий автомобильных дорог к другим автомобильным дорогам на земельных участках, находящихся в государственной или муниципальной собственности, в границах полосы отвода автомобильной дороги «Присоединение железнодорожного пути необщего пользования ООО «ИНК» к инфраструктуре ОАО «РЖД» на станции Лена-Восточная» Этап 2. Инфраструктура необщего пользования»

М 1:1000

Лист 25 из 26



Условные обозначения:

- граница населенного пункта
- проектные границы публичного сервитута в целях строительства, реконструкции, эксплуатации, капитального ремонта объектов электросетевого хозяйства, линий и сооружений связи, их неотъемлемых технологических частей, для использования земельных участков в целях устройства пересечений автомобильных дорог или железнодорожных путей с железнодорожными путями общего пользования на земельных участках, находящихся в государственной собственности, в границах полос отвода железных дорог, а также для использования земельных участков в целях устройства пересечений автомобильных дорог или железнодорожных путей с автомобильными дорогами или примыканий автомобильных дорог к другим автомобильным дорогам на земельных участках, находящихся в государственной или муниципальной собственности, в границах полосы отвода автомобильной дороги «Присоединение железнодорожного пути необщего пользования ООО «ИНК» к инфраструктуре ОАО «РЖД» на станции Лена-Восточная» Этап 2. Инфраструктура необщего пользования»
- граница и номер кадастрового квартала
- граница земельного участка, в отношении которого испрашивается публичный сервитут, его кадастровый номер
- Проектное местоположение инженерных сооружений:**
 - железнодорожный путь
 - существующий железнодорожный путь, подлежащий переустройству
 - кабель ВОЛС
 - контактная сеть 27,5 кВ
 - кабель освещения в земле 0,4 кВ
 - ВЛ 0,4 кВ (воздушная линия освещения)
 - кабель 0,4 кВ
 - кабель 10 кВ в трубе
 - переустраиваемая автодорога
 - существующая автодорога, подлежащая обустройству
 - мост

